

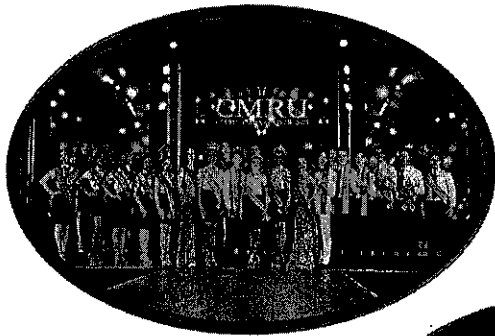


ครบรอบ ๑๐๐ ปี
มหาวิทยาลัยราชภัฏเชียงใหม่

รายงานผล

โครงการ CMRU AMBASSADOR และ เปิดโลกกิจกรรม

ประจำปีการศึกษา 2566



วันเสาร์ ที่ 23 กุมภาพันธ์ พ.ศ. 2567

ณ ลานกิจกรรม 90 ปี มหาวิทยาลัยราชภัฏเชียงใหม่ ศูนย์เวียงบัว

มหาวิทยาลัยราชภัฏเชียงใหม่
แบบรายงานผลการปฏิบัติงาน/โครงการ ประจำปีงบประมาณ พ.ศ. 2566

แหล่งงบประมาณ ...กองทุนพัฒนานักศึกษา..... ไตรมาสที่2.....

1. โครงการ CMRU AMBASSADOR และ เปิดโลกกิจกรรม ประจำปีการศึกษา.2566

รหัสโครงการ

2. ผู้รับผิดชอบโครงการ งานพัฒนานักศึกษาและศิษย์เก่าสัมพันธ์. หน่วยงาน กองพัฒนานักศึกษา

3. โครงการสนับสนุนยุทธศาสตร์และแนวทางพัฒนามหาวิทยาลัย

ยุทธศาสตร์ที่ 2 ยกระดับคุณภาพการศึกษา

ตัวชี้วัดที่ บัณฑิตมีอัตลักษณ์และคุณลักษณะบัณฑิตที่พึงประสงค์

4. หลักการและเหตุผล

โครงการ CMRU Ambassador 2023 และและเปิดโลกกิจกรรม ประจำปีการศึกษา ๒๕๖๖ มหาวิทยาลัยราชภัฏเชียงใหม่ เป็นโครงการที่จัดทำขึ้นเพื่อมุ่งเน้นพัฒนานักศึกษาให้สำเร็จการศึกษาออกไปเป็นบัณฑิตที่มีคุณภาพและมีคุณลักษณะของบัณฑิตที่พึงประสงค์ อีกทั้งยังส่งเสริมกิจกรรมให้กับนักศึกษาได้มีส่วนร่วมในการทำกิจกรรมที่ตนเองสนใจกับเพื่อน รุ่นพี่ ชุมชน และสังคมทำให้นักศึกษาได้รับความรู้และพัฒนาทักษะในด้านต่าง ๆ และเพื่อคัดสรรนักศึกษาที่มีคุณสมบัติเหมาะสม ขอช่วยเหลือ บำเพ็ญประโยชน์ต่อสังคมเรียนรู้คุณค่าทางวัฒนธรรมและชุมชนท้องถิ่น มีโอกาสทำกิจกรรมที่สร้างความสามัคคี ความรับผิดชอบความรักในสถาบัน ความสัมพันธ์ที่ดีต่อกัน

5. วัตถุประสงค์โครงการ

1. เพื่อส่งเสริมให้นักศึกษามีความกล้าแสดงออก มีบุคลิกภาพที่ดี มีจิตสาธารณะ เข้าใจคุณค่าของศิลปะและวัฒนธรรม พร้อมทั้งจะเป็นตัวแทนประชาสัมพันธ์กิจกรรมให้มหาวิทยาลัยราชภัฏเชียงใหม่
2. เพื่อส่งเสริมให้นักศึกษามีหลักการคิดหลักการวางแผนอย่างเป็นระบบผ่านกระบวนการชม
3. เพื่อมุ่งเน้นในการคัดเลือกนักศึกษาที่มีทัศนคติ และบุคลิกภาพ ตรงตามเป้าประสงค์

6. กลุ่มเป้าหมาย

นักศึกษามหาวิทยาลัยราชภัฏเชียงใหม่ จำนวน 1,000 คน

7. รูปแบบกิจกรรม

การประกวดคัดเลือกนักศึกษา เพื่อคัดสรรนักศึกษาที่มีคุณสมบัติเหมาะสม ขอช่วยเหลือ บำเพ็ญประโยชน์ต่อสังคมเรียนรู้คุณค่าทางวัฒนธรรมและชุมชนท้องถิ่น และนักศึกษาที่มีความสนใจในการทำกิจกรรมชมรม

8. สถานที่ดำเนินการ

มหาวิทยาลัยราชภัฏเชียงใหม่ ศูนย์เวียงบัว

9. ระยะเวลาดำเนินการ

วันศุกร์ ที่ ๒๓ กุมภาพันธ์ 2567

10. ผลการดำเนินงาน (ระบุตัวชี้วัด แผนและผลการดำเนินงานแต่ละไตรมาส)

10.1 ตัวชี้วัดความสำเร็จของโครงการ

ตัวชี้วัด	หน่วย นับ	ปี 2565		ปี 2566					
		ไตรมาส 1 (ต.ค.65-ธ.ค.65)		ไตรมาส 2 (ม.ค.66-มี.ค.66)		ไตรมาส 3 (เม.ย.66-มิ.ย.66)		ไตรมาส 4 (ก.ค.66-ก.ย.66)	
		แผน	ผล	แผน	ผล	แผน	ผล	แผน	ผล
เชิงปริมาณ จำนวนผู้เข้าร่วมโครงการ	ร้อย ละ			80	100				
เชิงคุณภาพ แบบประเมินความพึงพอใจในการจัด กิจกรรม	ร้อย ละ			3.50	4.32				
เชิงเวลา กิจกรรมโครงการแล้วเสร็จตาม ระยะเวลาที่กำหนด	วัน			1	1				
เชิงต้นทุน ค่าใช้จ่ายของโครงการเป็นไปตามที่ได้รับ อนุมัติ	บาท			232,675	232,675				

10.2 ผลการดำเนินงานตามกิจกรรม

กิจกรรม	หน่วยนับ	เป้าหมาย รวม	ปี 2565		ปี 2566					
			ไตรมาส 1 (ต.ค.65-ธ.ค.65)		ไตรมาส 2 (ม.ค.66-มี.ค. 66)		ไตรมาส 3 (เม.ย.66-มิ.ย. 66)		ไตรมาส 4 (ก.ค.66-ก.ย. 66)	
			แผน	ผล	แผน	ผล	แผน	ผล	แผน	ผล
1. ประชุมปรึกษาหารือ	ครั้ง	1			1	2				
2. วางแผนเขียนโครงการ	ครั้ง	1			1	2				
3. เสนอแผนการวางแผนต่อผู้บริหาร	ครั้ง	1			2	2				
4. ดำเนินงานตามแผนที่วางไว้	ครั้ง	1			1	1				
5. ประชาสัมพันธ์รับสมัครนักศึกษา เข้าร่วมโครงการ	ครั้ง	1			1	1				
6. ดำเนินกิจกรรมตามโครงการ	วัน	1			1	1				
7. ประเมินผลการดำเนินงานตาม ตัวชี้วัดในแต่ละกิจกรรม	ครั้ง	1			1	1				

11. การใช้จ่ายงบประมาณ

11.1 ผลการเบิกจ่ายของโครงการ

งบประมาณที่ได้รับการอนุมัติ	การเบิกจ่ายจริง	คิดเป็นร้อยละ	ยังไม่ได้เบิกจ่าย
232,675	232,675	100	-

11.2 ผลการเบิกจ่ายของกิจกรรม (ระบุกิจกรรมแผนการใช้จ่ายเงินแต่ละไตรมาส)

กิจกรรม	งบประมาณรวม	ปี 2562		ปี 2563					
		ไตรมาส 1 (ต.ค.65-ธ.ค.65)		ไตรมาส 2 (ม.ค.66-มี.ค.66)		ไตรมาส 3 (เม.ย.66-มิ.ย.66)		ไตรมาส 4 (ก.ค.66-ก.ย.66)	
		แผน	ผล	แผน	ผล	แผน	ผล	แผน	ผล
1. ค่าใช้สอย	166,950			166,950	166,950				
2. ค่าตอบแทน	58,000			58,000	58,000				
3. ค่าวัสดุ อุปกรณ์	7,728			7,728	7,728				

12. ผลการดำเนินงานที่คาดว่าจะได้รับ

12.1 ผลผลิต (Output)

1. นักเรียนได้มีความกล้าแสดงออก มีบุคลิกภาพที่ดี มีจิตสาธารณะ เข้าใจคุณค่าของศิลปะและวัฒนธรรม พร้อมทั้งจะเป็นตัวแทนประชาสัมพันธ์กิจกรรมให้มหาวิทยาลัยราชภัฏเชียงใหม่
2. นักเรียนได้มีหลักการคิด และหลักการวางแผนอย่างเป็นระบบ
3. นักเรียนได้เข้าร่วมชมรมที่สนใจ

12.2 ผลลัพธ์ (Outcome)

1. ชมรมสามารถพัฒนาและต่อยอดกิจกรรมของชมรมได้อย่างต่อเนื่อง
2. นักเรียนได้มีทักษะในการดำเนินชีวิตและประสบการณ์ภายนอกห้องเรียนตามกิจกรรมที่ชมรมจัดขึ้น
3. นักเรียนมีทัศนคติ และบุคลิกภาพ ตรงตามเป้าประสงค์

12.3 ผลกระทบ (Impact)

1. นักเรียนมีประสบการณ์ที่ได้ทำกิจกรรมต่างๆ ร่วมกับชมรมติดตัวสืบไป
2. นักเรียนเป็นบัณฑิตที่สำเร็จการศึกษาตามคุณลักษณะที่พึงประสงค์
3. นักเรียนสร้างเครือข่าย ความสัมพันธ์อันดีในหมู่คณะ

13. วิธีที่ใช้ในการประเมิน

1. แบบประเมินความพึงพอใจในการจัดกิจกรรม
2. รายงานสรุปผลการดำเนินโครงการ

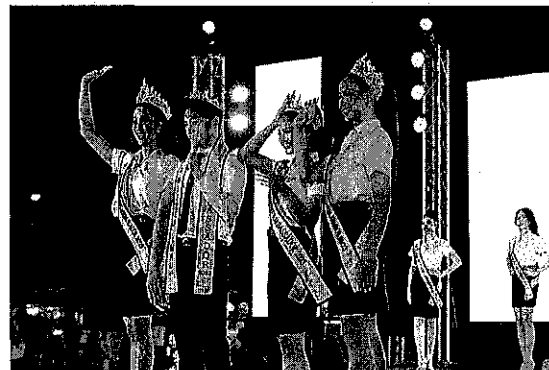
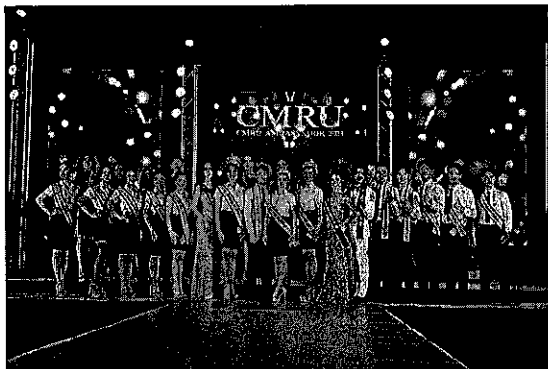
14. ปัญหาอุปสรรค

1. งบประมาณในการจัดกิจกรรมไม่เพียงพอ

14. ข้อเสนอแนะ

1. องค์กรนักศึกษาควรปรับปรุงเรื่องการประสานงานในการจัดงานให้ชัดเจน โดยเฉพาะกำหนดการ ภายในงาน ควรมีกำหนดการ วัน เวลา ประชาสัมพันธ์อย่างชัดเจน
2. ควรมีการจัดที่นั่งให้สำหรับนักศึกษาเป็นเก้าอี้ เพื่อความสะดวกแก่นักศึกษา
3. อาหารการกินมีค่อนข้างน้อย
4. ควรปรับระยะเวลาการจัดงานให้เริ่มช้ากว่านี้ เนื่องจากงานเสร็จสิ้นช่วงเวลากลางคืน จึงไม่สะดวกในการเดินทางกลับบ้าน / ที่พัก
5. ควรจะมีการจัดสรรวันเวลาให้เหมาะสม ประกาศลงในเว็บเพจของมหาวิทยาลัยอย่างชัดเจนเพื่อให้นักศึกษามีการเตรียมความพร้อมจะได้ไม่เกิดข้อสงสัยในการลงชมรม และ ควรมีการเปิดให้ลงชมรม ตามสมัครใจ ตามความสนใจ และถนัดของเด็กๆ แต่ละคน ควรมีชมรมที่มากขึ้นเน้นความบันเทิง กิจกรรม ไม่ควรเน้นสาระ หรือ เนื้อหามากจนเกินไป เพราะนักศึกษาส่วนใหญ่ก็เหนื่อยจากการเรียน การสอบมากพอแล้ว ชมรมควรเป็นเหมือนที่พักกายและใจให้นักศึกษาที่ได้มาลงในชมรมที่ตัวเองชอบ นั้นผ่อนคลายมีความสุขกลับไป

15. ภาพกิจกรรม



ลงชื่อ.....ผู้รายงาน
(นายรัชชัย สร้อยฟ้า)

ลงชื่อ.....หัวหน้าหน่วยงาน
(.....)



สรุปผล โครงการ cmru ambassador และเปิดโลกกิจกรรมประจำปีการศึกษา 2566
สำหรับผู้ประเมิน

ข้อมูลจากแบบประเมินโครงการ cmru ambassador และ เปิดโลกกิจกรรม กองพัฒนานักศึกษา มหาวิทยาลัยราชภัฏเชียงใหม่ ได้จัดทำแบบประเมินด้วยระบบออนไลน์ และได้รับการตอบกลับจากนักศึกษา จำนวน 5,433 คน โดยมีรายละเอียดดังนี้

ส่วนที่ 1 ข้อมูลทั่วไปของผู้ตอบแบบประเมิน

1.1 รหัสนักศึกษา

ชั้นปี	จำนวน	ร้อยละ
54	1	0.02
61	2	0.04
62	5	0.09
63	272	5.01
64	994	18.30
65	1,859	34.22
66	2,300	42.33
รวม	5,433	100

ตารางที่ 1 ตารางจำนวนและร้อยละของผู้ตอบแบบประเมิน (แยกตามรหัสนักศึกษา)

ผลการวิเคราะห์ : จำนวนผู้ตอบแบบประเมิน เป็นนักศึกษารหัส 66 ร้อยละ 42.33, รหัส 65 ร้อยละ 34.22, รหัส 64 ร้อยละ 18.30, รหัส 63 ร้อยละ 5.01, รหัส 62 ร้อยละ 0.09, รหัส 61 ร้อยละ 0.04 และรหัส 54 ร้อยละ 0.02

1.2 คณะ

คณะ วิทยาลัย	จำนวน	ร้อยละ
คณะครุศาสตร์	1,360	25.03
คณะมนุษยศาสตร์และสังคมศาสตร์	1,970	36.26
คณะวิทยาศาสตร์และเทคโนโลยี	610	11.23
คณะวิทยาการจัดการ	1,067	19.64
คณะเทคโนโลยีการเกษตร	53	0.98
คณะวิทยาลัยนานาชาติ	373	6.87
รวม	5,433	100

ตารางที่ 2 ตารางจำนวนและร้อยละของผู้ตอบแบบประเมิน (แยกคณะ)

ผลการวิเคราะห์ : จำนวนผู้ตอบแบบประเมิน เป็นคณะมนุษยศาสตร์และสังคมศาสตร์ ร้อยละ 36.26, คณะครุศาสตร์ ร้อยละ 25.03, คณะวิทยาการจัดการ ร้อยละ 19.64, คณะวิทยาศาสตร์และเทคโนโลยี ร้อยละ 11.23, คณะวิทยาลัยนานาชาติ ร้อยละ 6.87 และคณะเทคโนโลยีการเกษตร ร้อยละ 0.98

ส่วนที่ 2 สรุปผลความพึงพอใจของนักศึกษาที่เข้าร่วมกิจกรรม

2.1 โครงการมีการประชาสัมพันธ์อย่างทั่วถึง

ระดับความพึงพอใจ	จำนวน(คน)	ร้อยละ
มากที่สุด	2,594	47.75
มาก	2,135	39.30
ปานกลาง	630	11.60
น้อย	56	1.03
น้อยที่สุด	18	0.33
รวม	5,433	100.00

ตารางที่ 3 ตารางจำนวนและร้อยละของผู้ตอบแบบประเมิน โครงการมีการประชาสัมพันธ์อย่างทั่วถึง

ผลการวิเคราะห์ : โครงการมีการประชาสัมพันธ์อย่างทั่วถึง มีจำนวนผู้ตอบแบบประเมิน ร้อยละ 47.75 มีความพึงพอใจในระดับมากที่สุด, ร้อยละ 39.30 มีความพึงพอใจในระดับมาก, ร้อยละ 11.60 มีความพึงพอใจในระดับปานกลาง, ร้อยละ 1.03 มีความพึงพอใจในระดับน้อย และร้อยละ 0.33 มีความพึงพอใจในระดับน้อยที่สุด

2.2 ความเหมาะสมของระยะเวลาในการจัดโครงการ

ระดับความพึงพอใจ	จำนวน(คน)	ร้อยละ
มากที่สุด	2,366	43.55
มาก	2,171	39.96
ปานกลาง	751	13.82
น้อย	109	2.01
น้อยที่สุด	36	0.66
รวม	5,433	100.00

ตารางที่ 4 ตารางจำนวนและร้อยละของผู้ตอบแบบประเมิน ความเหมาะสมของระยะเวลาในการจัดโครงการ

ผลการวิเคราะห์ : ความเหมาะสมของระยะเวลาในการจัดโครงการ มีจำนวนผู้ตอบแบบประเมิน ร้อยละ 43.55 มีความพึงพอใจในระดับมากที่สุด, ร้อยละ 39.96 มีความพึงพอใจในระดับมาก, ร้อยละ 13.82 มีความพึงพอใจในระดับปานกลาง, ร้อยละ 2.01 มีความพึงพอใจในระดับน้อย และร้อยละ 0.66 มีความพึงพอใจในระดับน้อยที่สุด

2.3 บรรยากาศภายในงาน

ระดับความพึงพอใจ	จำนวน(คน)	ร้อยละ
มากที่สุด	2,676	49.25
มาก	2,121	39.04
ปานกลาง	586	10.79
น้อย	42	0.77
น้อยที่สุด	8	0.15
รวม	5,433	100.00

ตารางที่ 5 ตารางจำนวนและร้อยละของผู้ตอบแบบประเมิน บรรยากาศภายในงาน

ผลการวิเคราะห์ : บรรยากาศภายในงาน มีจำนวนผู้ตอบแบบประเมิน ร้อยละ 49.25 มีความพึงพอใจในระดับมากที่สุด, ร้อยละ 39.04 มีความพึงพอใจในระดับมาก, ร้อยละ 10.79 มีความพึงพอใจในระดับปานกลาง, ร้อยละ 0.77 มีความพึงพอใจในระดับน้อย และร้อยละ 0.15 มีความพึงพอใจในระดับน้อยที่สุด

2.4 การให้บริการและการอำนวยความสะดวก

ระดับความพึงพอใจ	จำนวน(คน)	ร้อยละ
มากที่สุด	2,461	45.30
มาก	2,204	40.57
ปานกลาง	691	12.72
น้อย	62	1.14
น้อยที่สุด	15	0.28
รวม	5,433	100.00

ตารางที่ 6 ตารางจำนวนและร้อยละของผู้ตอบแบบประเมิน การให้บริการและการอำนวยความสะดวก ผลการวิเคราะห์ : ความพึงพอใจในรูปแบบการจัดกิจกรรมโดยภาพรวม มีจำนวนผู้ตอบแบบประเมิน ร้อยละ 45.30 มีความพึงพอใจในระดับมากที่สุด, ร้อยละ 40.57 มีความพึงพอใจในระดับมาก, ร้อยละ 12.72 มีความพึงพอใจในระดับปานกลาง, ร้อยละ 1.14 มีความพึงพอใจในระดับน้อย และร้อยละ 0.28 มีความพึงพอใจในระดับน้อยที่สุด

2.5 สถานที่จัดโครงการมีความเหมาะสม

ระดับความพึงพอใจ	จำนวน(คน)	ร้อยละ
มากที่สุด	2,595	47.76
มาก	2,178	40.09
ปานกลาง	587	10.80
น้อย	59	1.09
น้อยที่สุด	14	0.26
รวม	5,433	100.00

ตารางที่ 7 ตารางจำนวนและร้อยละของผู้ตอบแบบประเมิน สถานที่จัดโครงการมีความเหมาะสม ผลการวิเคราะห์ : การให้บริการของหน่วยงานที่เกี่ยวข้องในการจัดกิจกรรมโดยภาพรวม มีจำนวนผู้ตอบแบบประเมิน ร้อยละ 47.76 มีความพึงพอใจในระดับมากที่สุด, ร้อยละ 40.09 มีความพึงพอใจในระดับมาก, ร้อยละ 10.80 มีความพึงพอใจในระดับปานกลาง, ร้อยละ 1.09 มีความพึงพอใจในระดับน้อย และร้อยละ 0.26 มีความพึงพอใจในระดับน้อยที่สุด

2.6 ความพร้อมของวัสดุอุปกรณ์และสถานที่

ระดับความพึงพอใจ	จำนวน(คน)	ร้อยละ
มากที่สุด	2,588	47.63
มาก	2,223	40.92
ปานกลาง	561	10.33
น้อย	49	0.90
น้อยที่สุด	12	0.22
รวม	5,433	100.00

ตารางที่ 8 ตารางจำนวนและร้อยละของผู้ตอบแบบประเมิน ความพร้อมของวัสดุอุปกรณ์และสถานที่

ผลการวิเคราะห์ : ความพร้อมของวัสดุอุปกรณ์และสถานที่ จำนวนผู้ตอบแบบประเมิน ร้อยละ 47.63 มีความพึงพอใจในระดับมากที่สุด, ร้อยละ 40.92 มีความพึงพอใจในระดับมาก, ร้อยละ 10.33 มีความพึงพอใจในระดับปานกลาง, ร้อยละ 0.90 มีความพึงพอใจในระดับน้อย และร้อยละ 0.22 มีความพึงพอใจในระดับน้อยที่สุด

2.7 นักศึกษามีความสนใจเข้าร่วมสมัครชมรม

ระดับความพึงพอใจ	จำนวน(คน)	ร้อยละ
มากที่สุด	2,664	49.03
มาก	2,089	38.45
ปานกลาง	607	11.17
น้อย	54	0.99
น้อยที่สุด	19	0.35
รวม	5,433	100.00

ตารางที่ 9 ตารางจำนวนและร้อยละของผู้ตอบแบบประเมิน นักศึกษามีความสนใจเข้าร่วมสมัครชมรม

ผลการวิเคราะห์ : นักศึกษามีความสนใจเข้าร่วมสมัครชมรม มีจำนวนผู้ตอบแบบประเมิน ร้อยละ 49.03 มีความพึงพอใจในระดับมากที่สุด, ร้อยละ 38.45 มีความพึงพอใจในระดับมาก, ร้อยละ 11.17 มีความพึงพอใจในระดับปานกลาง, ร้อยละ 0.99 มีความพึงพอใจในระดับน้อย และร้อยละ 0.35 มีความพึงพอใจในระดับน้อยที่สุด

สรุประดับความพึงพอใจของผู้ตอบแบบประเมิน

โครงการ cmru ambassador และ เปิดโลกกิจกรรม ประจำปีการศึกษา 2566

หัวข้อ	คะแนน ต่ำสุด	คะแนน สูงสุด	คะแนน เฉลี่ย
1.โครงการมีการประชาสัมพันธ์อย่างทั่วถึง	1	5	4.33
2.ความเหมาะสมของระยะเวลาในการจัดโครงการ	1	5	4.24
3.บรรยากาศภายในงาน	1	5	4.36
4.การให้บริการและการอำนวยความสะดวก	1	5	4.29
5.สถานที่จัดโครงการมีความเหมาะสม	1	5	4.34
6.ความพร้อมของวัสดุอุปกรณ์และสถานที่	1	5	4.35
7.นักศึกษามีความสนใจเข้าร่วมสมัครชมรม	1	5	4.35
ค่าเฉลี่ยรวมทั้งหมด			4.32

ตารางที่ 15 สรุประดับความพึงพอใจโครงการ cmru ambassador และ เปิดโลกกิจกรรม ประจำปีการศึกษา 2566

ผลการวิเคราะห์ : จำนวนผู้ตอบแบบประเมิน ร้อยละ 4.36 มีบรรยากาศภายในงาน, ร้อยละ 4.35 มีความพร้อมของวัสดุอุปกรณ์และสถานที่ และมีนักศึกษาที่มีความสนใจเข้าร่วมสมัครชมรม, ร้อยละ 4.34 มีสถานที่จัดโครงการมีความเหมาะสม, ร้อยละ 4.33 มีโครงการมีการประชาสัมพันธ์อย่างทั่วถึง, ร้อยละ 3.29 มีการให้บริการและการอำนวยความสะดวก และร้อยละ 4.24 มีความเหมาะสมของระยะเวลาในการจัดโครงการ

สรุปแบบประเมินหลังการเข้าร่วมกิจกรรม

โครงการ cmru ambassador และ เปิดโลกกิจกรรม ประจำปีการศึกษา 2566

ผู้ตอบแบบสอบถาม (คน)	คะแนนรวมต่ำสุด		คะแนนรวมสูงสุด		คะแนนเฉลี่ย	
	จำนวน	ร้อยละ	จำนวน	ร้อยละ	จำนวน	ร้อยละ
5,433	1.00	0.15	5.00	99.85	4.32	87.71

ตารางที่ 16 ตารางสรุปแบบประเมินหลังการเข้าร่วม โครงการ cmru ambassador และ เปิดโลกกิจกรรม ประจำปีการศึกษา 2566

ผลการวิเคราะห์ : มีค่าเฉลี่ยเท่ากับ 4.32 คิดเป็นร้อยละ 87.71 อยู่ในระดับมาก

ส่วนที่ 3 ข้อเสนอแนะในการจัดโครงการ cmru ambassador และ เปิดโลกกิจกรรม ประจำปีการศึกษา 2566

ข้อเสนอแนะสิ่งที่ควรปรับปรุงแก้ไข

1. องค์การนักศึกษาควรปรับปรุงเรื่องการประสานงานในการจัดงานให้ชัดเจน โดยเฉพาะกำหนดการ ภายในงาน ควรมีกำหนดการ วัน เวลา ประชาสัมพันธ์อย่างชัดเจน
2. ควรมีการจัดที่นั่งสำหรับนักศึกษาเป็นเก้าอี้ เพื่อความสะดวกแก่นักศึกษา
3. อาหารการกินมีค่อนข้างน้อย
4. ควรปรับระยะเวลาการจัดงานให้เริ่มช้ากว่านี้ เนื่องจากงานเสร็จสิ้นช่วงเวลากลางคืน จึงไม่สะดวกในการเดินทางกลับบ้าน / ที่พัก
5. ควรจะมีการจัดสรรวันเวลาให้เหมาะสม ประกาศลงในเว็บเพจของมหาวิทยาลัยอย่างชัดเจนเพื่อให้นักศึกษามีการเตรียมความพร้อมจะได้ไม่เกิดข้อสงสัยในการลงชมรม และ ควรมีการเปิดให้ลงชมรมตามสมัครใจ ตามความสนใจ และถนัดของเด็กๆ แต่ละคน ควรมีชมรมที่มากขึ้นเน้นความบันเทิง กิจกรรม ไม่ควรเน้นสาระ หรือ เนื้อหามากจนเกินไป เพราะนักศึกษาส่วนใหญ่ก็เหนื่อยจากการเรียนการสอบมากพอแล้ว ชมรมควรเป็นเหมือนที่พักกายและใจให้นักศึกษาที่ได้มาลงในชมรมที่ตัวเองชอบนั้นผ่อนคลายมีความสุขกลับไป

ข้อเสนอแนะผลกระทบ/ผลลัพธ์ที่เกิดขึ้นในกิจกรรมฯ

1. กิจกรรมมีความสนุกสนาน เสริมสร้างการร่วมสังคมให้กับนักศึกษา
2. กิจกรรมน้อยยากให้มีทุกปี