

รายงานสรุปกิจกรรมการจัดการความรู้เพื่อวางแผนการพัฒนาทักษะภาษาอังกฤษของนักศึกษา
ตามตัวชี้วัดในการประกันคุณภาพระดับหลักสูตร

หลักสูตรครุศาสตรบัณฑิต สาขาวิชาภาษาอังกฤษ มหาวิทยาลัยราชภัฏเชียงใหม่

วันอังคารที่ 18 เมษายน พ.ศ. 2566

9.00 น. – 12.00 น.

อาจารย์ผู้สอนในรายวิชาเอกของหลักสูตรครุศาสตรบัณฑิต สาขาวิชาภาษาอังกฤษ เข้าฟังการบรรยายในหัวข้อ “Language Education Reimagined: The Best Practice to Redesign the 21st Century’s Learning” โดยผู้ช่วยศาสตราจารย์ ดร.พรพิมล ศุขะวาทิ อาจารย์ประจำคณะครุศาสตร์ จุฬาลงกรณ์มหาวิทยาลัย และรองศาสตราจารย์ ดร.ศุภกรณ์ ภูเจริญศิลป์ กรรมการโครงการบัณฑิตศึกษา สถาบันภาษา มหาวิทยาลัยธรรมศาสตร์ โดยมีสาระสำคัญดังนี้

1. ปัจจัยสำคัญที่ทำให้เกิดการเรียนรู้ภาษาที่สองคือการได้รับ comprehensible input จากการฟังหรือการอ่าน ในระดับที่เรียกกันว่า “i + 1”
2. ปัจจัยที่สำคัญอีกประการหนึ่งที่เกี่ยวข้องทำให้เกิดการเรียนรู้ภาษาที่สองคือ การเรียนรู้ในสภาวะที่ผ่อนคลาย ไม่มีความกังวล ตามแนวคิด affective filter hypothesis
3. คนที่กำลังเรียนภาษาที่สองจะใช้ความรู้จากภาษาที่หนึ่งช่วยในการเรียนรู้ภาษาที่สอง ทางวิชาการเรียกสภาวะที่ผู้ใช้ภาษาอยู่ในสภาวะกึ่งกลาง ระหว่างภาษาที่หนึ่งกับภาษาที่สอง ก่อนที่จะข้ามไปถึงภาษาที่สองโดยสมบูรณ์ (เป็นสภาวะในอุดมคติที่ไม่มีจริง) ว่า “interlanguage”
4. การเรียนการสอนภาษาที่ดีจะต้องกระตุ้นให้ผู้เรียนเข้าถึง extensive listening และ extensive reading ในสภาวะที่ไม่มีความกังวล
5. การเรียนการสอนภาษาอังกฤษในปัจจุบันต้องมีการใช้สื่อและเทคโนโลยีสมัยใหม่ เพราะผู้เรียนในยุคปัจจุบันเติบโตมาพร้อมสิ่งเหล่านี้ การใช้สื่อเหล่านี้จะทำให้ผู้เรียนเกิดความสนใจและผ่อนคลาย
6. การเรียนการสอนภาษาอังกฤษในปัจจุบันต้องยอมรับและสนับสนุนความหลากหลายของภาษา (Englishes) ซึ่งเป็นสภาพที่เป็นจริงและเกิดขึ้นทุกที่รวมถึงในประเทศไทยที่พูดภาษาอังกฤษ
7. การเรียนการสอนภาษาอังกฤษในปัจจุบันต้องยอมรับการใช้ภาษาแม่ช่วยเสริม เพราะผู้เรียนทุกคนในสภาพความเป็นจริงล้วนอยู่ในสภาวะ “interlanguage” กล่าวคือผู้เรียนล้วนต้องใช้ภาษาแม่เป็นฐานเพื่อข้ามไปสู่ภาษาที่สองอย่างหลีกเลี่ยงไม่ได้

13.00 น. – 17.00 น.

อาจารย์ผู้สอนในรายวิชาเอกของหลักสูตรครุศาสตรบัณฑิต สาขาวิชาภาษาอังกฤษประชุมแลกเปลี่ยนความรู้เพื่อวางแผนการพัฒนาทักษะภาษาอังกฤษของนักศึกษาตามตัวชี้วัดในการประกันคุณภาพระดับหลักสูตร (B2 ร้อยละ 50) โดยผลการพิจารณาที่สำคัญมีดังนี้

1. กลยุทธ์ในการพัฒนาทักษะภาษาอังกฤษของนักศึกษา

- 1.1 เพิ่ม comprehensible input ในทุกกิจกรรมตลอดหลักสูตร
- 1.2. เพิ่มโอกาสในการผลิต output ในทุกกิจกรรมตลอดหลักสูตร
- 1.3 จัดอบรมเกี่ยวกับการทำข้อสอบ CEFR อย่างน้อยปีละ 1 ครั้ง

2. แนวทางการจัดการเรียนการสอนให้สอดคล้องกับกลยุทธ์ในการพัฒนาทักษะภาษาอังกฤษของนักศึกษา

| กลยุทธ์ | แนวทางปฏิบัติ |
|--------------|-------------------------------------------------------------------------------------------------------------------------------------------------------------------------------------------------------------------------------------------------------------------------------------------------------------------------------------------------------------------------------------------------------------------------------------------------------------------------------------------------------------------------------------------------------------------------------------------------------------------------------------------------------------------------------------------------------------------------------------------------------------------------------------------------------------------------------------------------------|
| เพิ่ม input | <ul style="list-style-type: none">- ผู้สอนทุกคนใช้ภาษาอังกฤษในชั้นเรียน เช่น การทักทาย การสั่งงาน การอธิบายกิจกรรม การควบคุมชั้นเรียน เป็นภาษาอังกฤษตลอดชั่วโมง (ร้อยละ 100)- ผู้สอนทุกคนบรรยายเนื้อหาในรายวิชาเป็นภาษาอังกฤษไม่น้อยกว่าร้อยละ 60% ของเวลาในการบรรยายทั้งหมด- ผู้สอนทุกคนใช้สื่อการเรียนการสอน เช่น ตำรา และ PowerPoint slides เป็นภาษาอังกฤษทั้งหมด (ร้อยละ 100)- ผู้สอนเน้นการใช้ภาษาอังกฤษในการติดต่อระหว่างผู้เรียนและผู้สอนผ่านช่องทางต่างๆ เช่น Line, Facebook, MS Teams, etc. โดยเฉพาะการประกาศข่าวสารกับนักศึกษาทั้งหมด- ผู้สอนเน้นการให้คำปรึกษา การช่วยเหลือนักเรียน การแจ้งวันสอบและแนวข้อสอบ และการสั่งงาน- ผู้สอนสนับสนุนให้นักศึกษาในรายวิชาที่ตนเองสอนศึกษาหาความรู้เกี่ยวกับภาษาอังกฤษด้วยตนเองผ่านแหล่งข้อมูลเชิงวิชาการต่างๆ เช่น การลงทะเบียนเรียน MOOC |
| เพิ่ม output | <ul style="list-style-type: none">- ผู้สอนในทุกรายวิชาออกแบบข้อสอบกลางภาคและข้อสอบปลายภาคเป็นข้อสอบที่ต้องใช้ทักษะการผลิตภาษา (การพูดหรือเขียน) ไม่น้อยกว่าร้อยละ 70% ของข้อสอบทั้งหมด |

4. การกำหนดโครงการพัฒนาทักษะภาษาอังกฤษของนักศึกษาให้สอดคล้องกับกลยุทธ์ในการพัฒนาทักษะภาษาอังกฤษของนักศึกษา

| ภาคการศึกษาที่ 1 | ภาคการศึกษาที่ 2 |
|----------------------------------------------------------------|---------------------------------------------------------------|
| นักศึกษาชั้นปีที่ 1 โครงการบ่มเพาะนิสิตรักการอ่าน | นักศึกษาชั้นปีที่ 1 โครงการอบรมเพื่อพัฒนาความรู้ภาษาอังกฤษ |
| นักศึกษาชั้นปีที่ 2 โครงการพัฒนาทักษะภาษาอังกฤษผ่านภาพยนตร์ | นักศึกษาชั้นปีที่ 2 โครงการอบรมเพื่อพัฒนาความรู้ภาษาอังกฤษ |
| นักศึกษาชั้นปีที่ 3 โครงการเรียนรู้พฤติกรรม | นักศึกษาชั้นปีที่ 3 โครงการอบรมเพื่อพัฒนาความรู้ภาษาอังกฤษ |
| นักศึกษาชั้นปีที่ 4 โครงการแสดงละครภาษาอังกฤษ | นักศึกษาชั้นปีที่ 4 - |

* หลักสูตรควรพิจารณาดำเนินโครงการในชั้นตอนต่างๆ เป็นภาษาอังกฤษได้มากที่สุดตามความเหมาะสม

5. แนวทางการจัดหาสิ่งสนับสนุนการเรียนรู้ให้สอดคล้องกับกลยุทธ์ในการพัฒนาทักษะภาษาอังกฤษของนักศึกษา

- อาจารย์ที่ปรึกษาและอาจารย์ผู้สอนแนะนำสื่อการเรียนรู้ภาษาอังกฤษให้กับนักศึกษา

ภาพถ่ายการบรรยายในหัวข้อ

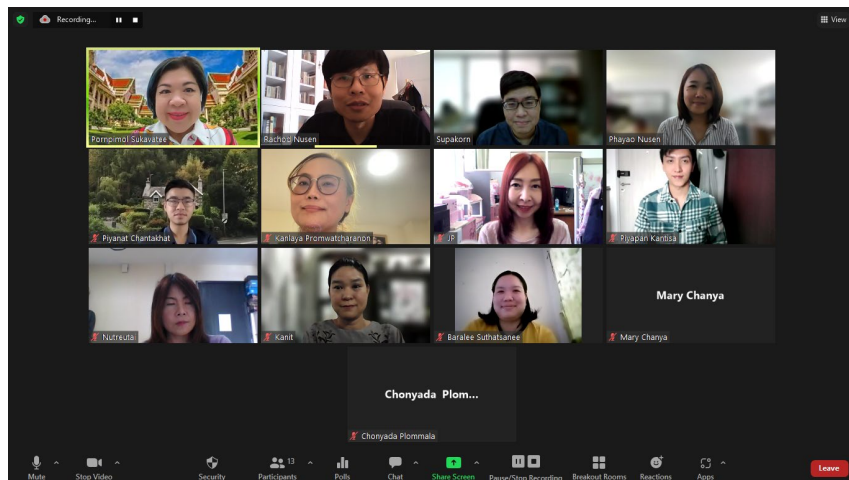
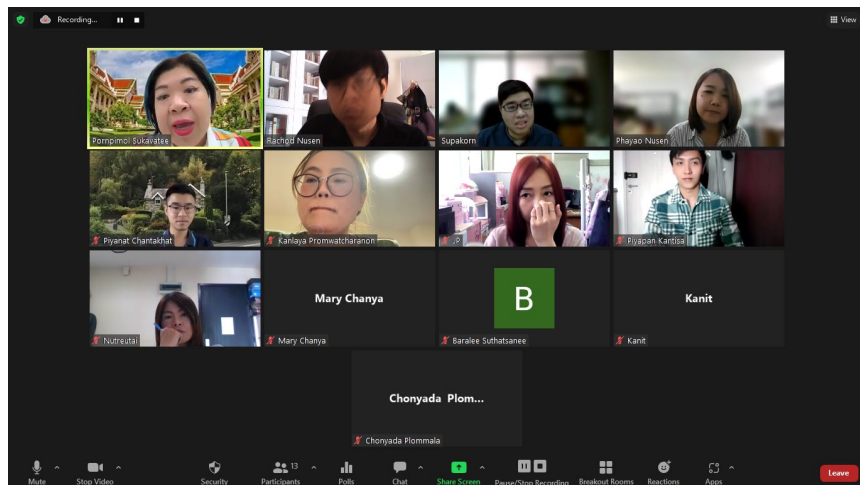
Language Education Reimagined:

The Best Practice to Redesign the 21st Century's Learning”

โดย

ผู้ช่วยศาสตราจารย์ ดร.พรพิมล สุขะวาทิ
อาจารย์ประจำคณะครุศาสตร์ จุฬาลงกรณ์มหาวิทยาลัย

รองศาสตราจารย์ ดร.ศุภกรณ์ ภูเจริญศิลป์
กรรมการ โครงการบัณฑิตศึกษา สถาบันภาษา
มหาวิทยาลัยธรรมศาสตร์



ภาพถ่ายการประชุมจัดการความรู้เพื่อวางแผนการพัฒนาทักษะภาษาอังกฤษของนักศึกษา
ตามตัวชี้วัดในการประกันคุณภาพระดับหลักสูตร

