



แผนปฏิบัติการประจำปีงบประมาณ พ.ศ. 2564

คณะเทคโนโลยีการเกษตร

มหาวิทยาลัยราชภัฏเชียงใหม่

คณะเทคโนโลยีการเกษตร  
มหาวิทยาลัยราชภัฏเชียงใหม่

---

## คำนำ

ตามที่มหาวิทยาลัยราชภัฏเชียงใหม่ ได้มีมติเห็นชอบและอนุมัติงบประมาณรายจ่าย ประจำปีงบประมาณ พ.ศ. 2564 ของคณะเทคโนโลยีการเกษตรแล้วนั้น เพื่อให้การดำเนินการศึกษาตามพันธกิจเกิดประสิทธิภาพและประสิทธิผลสูงสุด จึงได้จัดทำแผนปฏิบัติการประจำปีงบประมาณ พ.ศ. 2564 โดยการวิเคราะห์ความเชื่อมโยงระหว่างยุทธศาสตร์ของมหาวิทยาลัยและยุทธศาสตร์ของคณะ แล้วพิจารณาลำดับความสำคัญของกลยุทธ์ที่มีความจำเป็นต้องดำเนินการอย่างเร่งด่วนมากำหนดเป็นแผนปฏิบัติการ รวมทั้งการระบุตัวชี้วัดผลงาน ค่าเป้าหมาย เพื่อเป็นแนวทางในการปฏิบัติงานแก่ผู้รับผิดชอบในการดำเนินโครงการต่างๆ อีกทั้งยังเป็นแนวทางสำหรับใช้ในการติดตามประเมินผลการดำเนินงานตามแผนอีกด้วย

คณะเทคโนโลยีการเกษตร  
มหาวิทยาลัยราชภัฏเชียงใหม่

1 ตุลาคม 2563

## สารบัญ

	หน้า
คำนำ .....	ก
สารบัญ .....	ข
ปรัชญา วิสัยทัศน์ พันธกิจ วัตถุประสงค์ .....	1
ค่านิยมหลัก .....	2
วัตถุประสงค์ของแผนปฏิบัติการประจำปีงบประมาณ พ.ศ. 2564 .....	2
ตัวชี้วัดความสำเร็จของแผนปฏิบัติการประจำปี .....	3
รายละเอียดของโครงสร้างหน่วยงาน .....	3
อัตลักษณ์ เอกลักษณ์ คณะเทคโนโลยีการเกษตร .....	6
ความเชื่อมโยงกับแผนยุทธศาสตร์มหาวิทยาลัย .....	7
ประเด็นยุทธศาสตร์เพื่อการพัฒนาคณะเทคโนโลยีการเกษตร พ.ศ. 2563 – 2567 .....	8
โครงการ ตัวชี้วัด และงบประมาณ .....	9
- ยุทธศาสตร์ที่ 1 การผลิตบัณฑิตที่มีคุณภาพ และร่วมผลิตบัณฑิตครูเกษตร .....	9
- ยุทธศาสตร์ที่ 2 ยกระดับคุณภาพการศึกษา .....	12
- ยุทธศาสตร์ที่ 3 สร้างงานวิจัยและนวัตกรรมเพื่อการพัฒนาท้องถิ่น .....	14
- ยุทธศาสตร์ที่ 4 บริหารจัดการคณะโดยยึดหลักธรรมาภิบาล .....	18

## คณะเทคโนโลยีการเกษตร มหาวิทยาลัยราชภัฏเชียงใหม่

### ❖ ปรัชญา (Philosophy)

ไม่มีแสงสว่างใดเสมอด้วยปัญญา

### ❖ วิสัยทัศน์ (Vision)

เป็นคณะที่มุ่งความเป็นเลิศทางเทคโนโลยีการเกษตรและอุตสาหกรรมเกษตรเพื่อการพัฒนาท้องถิ่น

### ❖ พันธกิจ (Mission)

1. จัดการเรียนการสอนที่เน้นองค์ความรู้ ทักษะเพื่อผลิตบัณฑิตที่พึงประสงค์
2. สร้างมาตรฐานและยกระดับคุณภาพการศึกษา
3. สร้างงานวิจัยที่มุ่งเน้นการพัฒนาการเกษตรที่มีคุณภาพและบูรณาการสู่การบริการวิชาการเพื่อพัฒนาท้องถิ่น
4. บริหารจัดการโดยยึดหลักธรรมาภิบาล

### ❖ ค่านิยมหลัก (Core value)

AGRI

A Accountability	ความสำนึกในหน้าที่ความรับผิดชอบ
G Goodness	ความดี มีคุณธรรม
R Responsibility	มีความรับผิดชอบต่องานที่ปฏิบัติรวมทั้งผลของสิ่งที่ได้ทำลงไป
I Integrity	ยึดถือหลักคุณธรรม ความซื่อสัตย์ ความเป็นอันหนึ่งอันเดียวกัน

### ❖ เป้าหมาย (Objectives)

1. ผลิตบัณฑิตครูและบัณฑิตในหลักสูตรที่เป็นความเชี่ยวชาญของคณะเทคโนโลยีการเกษตรที่มีคุณภาพ
2. จัดการศึกษาให้มีคุณภาพและมาตรฐานการศึกษา
3. เพื่อสร้างและถ่ายทอดองค์ความรู้จากงานวิจัยและนวัตกรรมเพื่อการพัฒนาท้องถิ่น
4. เพื่อพัฒนาระบบบริหารจัดการภายในคณะให้มีประสิทธิภาพ

### ❖ วัตถุประสงค์ของแผนปฏิบัติการประจำปีงบประมาณ พ.ศ. 2564

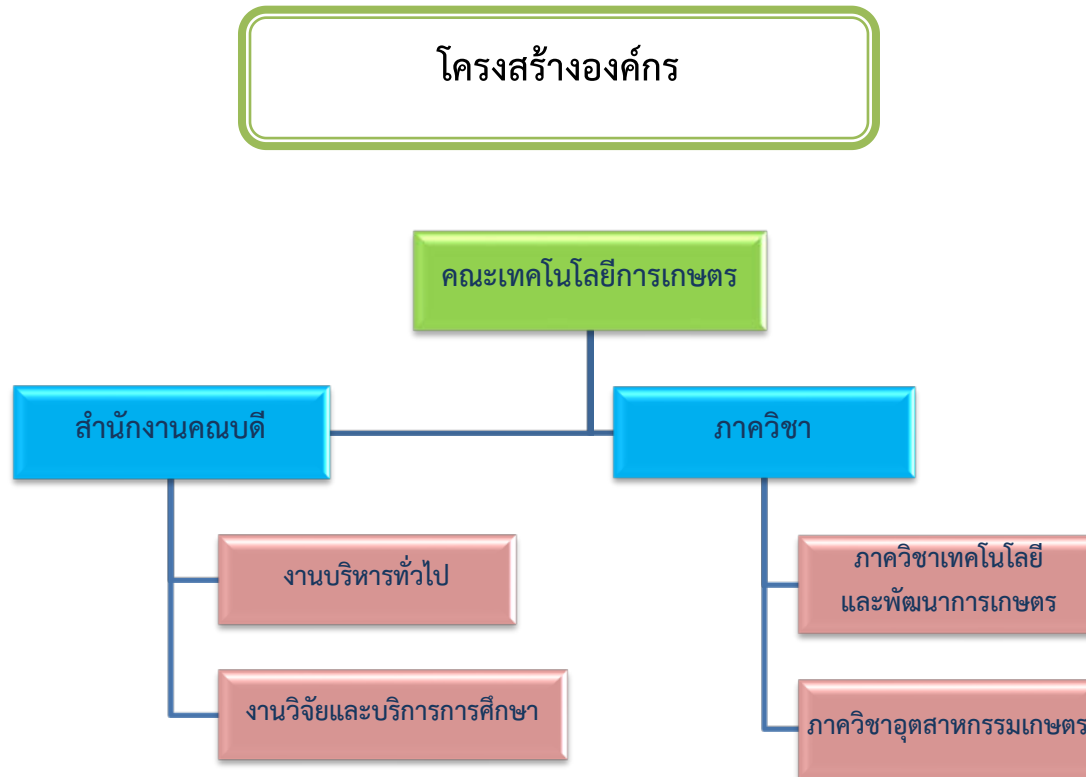
1. เพื่อเป็นแนวทางในการดำเนินงานของคณะเทคโนโลยีการเกษตร ให้บรรลุตามพันธกิจของคณะและสถาบันอุดมศึกษาทั้ง 4 ด้าน ได้แก่ การผลิตบัณฑิต การวิจัย การบริการวิชาการแก่สังคม และการทำนุบำรุงศิลปและวัฒนธรรม
2. เพื่อเป็นเครื่องมือในการส่งเสริม ติดตาม และประเมินผลการดำเนินงานจัดการศึกษาของคณะ

❖ **ตัวชี้วัดความสำเร็จของแผนปฏิบัติการประจำปี**

1. คณะมีการดำเนินโครงการ/กิจกรรม ตามพันธกิจของคณะและสถาบันอุดมศึกษา ครบทั้ง 4 ด้าน ได้แก่ การผลิตบัณฑิต การวิจัย การบริการวิชาการแก่สังคม และการทำงานบำรู้งศิลปะและวัฒนธรรม
2. คณะมีการดำเนินโครงการ/กิจกรรม ตามแผนปฏิบัติการประจำปี ไม่น้อยกว่าร้อยละ 80

❖ **รายละเอียดของโครงสร้างหน่วยงาน**

คณะเทคโนโลยีการเกษตรได้แบ่งส่วนงานราชการออกเป็น 3 หน่วยงาน ประกอบด้วย 1) สำนักงานคณบดี 2) ภาควิชาเทคโนโลยีและพัฒนากการเกษตร และ 3) ภาควิชาอุตสาหกรรมเกษตร โดยสำนักงานคณบดีเป็นหน่วยงานสนับสนุนในการจัดการศึกษา การวิจัย และการบริการวิชาการแก่ชุมชน ซึ่งมีโครงสร้างการบริหารงานดังนี้







## อัตลักษณ์ เอกลักษณ์ และวัฒนธรรมองค์กร

### อัตลักษณ์ (Identity)

มหาวิทยาลัย : “บัณฑิตมีทักษะชีวิต จิตสาธารณะ และสู้งาน”

คณะเทคโนโลยีการเกษตร : “บัณฑิตมีจิตอาสา สามารถผลิตได้และขายเป็น”

### เอกลักษณ์ (Uniqueness)

มหาวิทยาลัย : “สถาบันอุดมศึกษา เพื่อการพัฒนาท้องถิ่น”

คณะเทคโนโลยีการเกษตร : “คณะเทคโนโลยีการเกษตร เพื่อการพัฒนาท้องถิ่น”

### วัฒนธรรมองค์กร (Organizational culture)

รับผิดชอบดี มีจิตบริการ ทำงานเป็นทีม

ความเชื่อมโยงกับแผนยุทธศาสตร์มหาวิทยาลัย

ประเด็นยุทธศาสตร์เพื่อการพัฒนา มหาวิทยาลัยราชภัฏเชียงใหม่ พ.ศ. 2560 - 2564
1. ผลิตและพัฒนาครูและบุคลากรทางการศึกษา
2. ยกระดับคุณภาพการศึกษา
3. สร้างและถ่ายทอดองค์ความรู้เพื่อการพัฒนาท้องถิ่น
4. พัฒนาระบบบริหารจัดการของมหาวิทยาลัย



ประเด็นยุทธศาสตร์เพื่อการพัฒนาคณะเทคโนโลยีการเกษตร พ.ศ. 2563 - 2567
1. ผลิตบัณฑิตครูและบัณฑิตที่มีคุณภาพ
2. ยกระดับคุณภาพการศึกษา
3. สร้างและถ่ายทอดองค์ความรู้เพื่อการพัฒนาท้องถิ่น
4. พัฒนาระบบบริหารจัดการของคณะฯ ให้สอดคล้องกับมหาวิทยาลัย และมีประสิทธิภาพ

## ❖ ประเด็นยุทธศาสตร์เพื่อการพัฒนาคณะเทคโนโลยีการเกษตร

การดำเนินงานจัดการเรียนการสอนของคณะเทคโนโลยีการเกษตรสู่ความเป็นเลิศตามเป้าหมายยุทธศาสตร์ได้แยกประเด็นยุทธศาสตร์ออกเป็น 4 ยุทธศาสตร์ที่สำคัญ ได้แก่

### ประเด็นยุทธศาสตร์ที่ 1 ผลิตบัณฑิตครูและบัณฑิตที่มีคุณภาพ

#### เป้าประสงค์

1. ผลิตบัณฑิตในหลักสูตรที่เป็นความเชี่ยวชาญของคณะเทคโนโลยีการเกษตรภายใต้หลักปรัชญาของเศรษฐกิจพอเพียง
2. มุ่งสู่ความเป็นเลิศในทักษะวิชาชีพ และสร้างสรรค์นวัตกรรม
3. มีความสามารถด้านภาษาอังกฤษ มีความอดทน มีภาวะผู้นำ มนุษย์สัมพันธ์ดี มีคุณธรรมจริยธรรมและความพอเพียง
4. สามารถน้อมนำศาสตร์พระราชามาประยุกต์ใช้ อันเป็นเอกลักษณ์ของคณะเทคโนโลยีการเกษตรและเป็นเอกลักษณ์ของมหาวิทยาลัยราชภัฏเชียงใหม่อย่างยั่งยืนต่อไป

### ประเด็นยุทธศาสตร์ที่ 2 ยกระดับคุณภาพการศึกษา

#### เป้าประสงค์

1. การจัดการศึกษามีคุณภาพได้มาตรฐาน
2. บุคลากรมีศักยภาพในด้านการสอน การวิจัย และการบริการวิชาการแก่ชุมชนเพื่อการพัฒนาท้องถิ่น

### ประเด็นยุทธศาสตร์ที่ 3 สร้างและถ่ายทอดองค์ความรู้เพื่อการพัฒนาท้องถิ่น

#### เป้าประสงค์

1. ประชาชนและท้องถิ่นได้รับองค์ความรู้และนวัตกรรมเฉพาะด้านที่เป็นประโยชน์ต่อการดำรงชีวิตที่ดีขึ้น

### ประเด็นยุทธศาสตร์ที่ 4 พัฒนาระบบบริหารจัดการของคณะฯ ให้สอดคล้องกับมหาวิทยาลัยและมีประสิทธิภาพ

#### เป้าประสงค์

1. คณะฯ มีการบริหารงานจัดการอย่างมีธรรมาภิบาล
2. มีการบริหารทรัพยากรได้อย่างมีประสิทธิภาพและเกิดประโยชน์สูงสุด
3. มีสภาพแวดล้อมที่เอื้อต่อการเรียนรู้ และบุคลากรทำงานได้อย่างมีความสุข

## ❖ โครงการ ตัวชี้วัด และงบประมาณ

### ประเด็นยุทธศาสตร์ที่ 1 ผลิตภัณฑ์ครูและบัณฑิตที่มีคุณภาพ

#### เป้าประสงค์

1. ผลิตภัณฑ์ในหลักสูตรที่เป็นความเชี่ยวชาญของคณะเทคโนโลยีการเกษตรภายใต้หลักปรัชญาของเศรษฐกิจพอเพียง
2. มุ่งสู่ความเป็นเลิศในทักษะวิชาชีพ และสร้างสรรค์นวัตกรรม
3. มีความสามารถด้านภาษาอังกฤษ มีความอดทน มีภาวะผู้นำ มนุษย์สัมพันธ์ดี มีคุณธรรมจริยธรรมและความพอเพียง
4. สามารถน้อมนำศาสตร์พระราชามาประยุกต์ใช้ อันเป็นเอกลักษณ์ของคณะเทคโนโลยีการเกษตรและเป็นเอกลักษณ์ของมหาวิทยาลัยราชภัฏเชียงใหม่อย่างยั่งยืนต่อไป

โครงการ/กิจกรรม	ระยะเวลา ดำเนินการ	งบประมาณ	ตัวชี้วัด	เป้าหมาย	ผู้รับผิดชอบ
1. การบูรณาการบริการวิชาการและศิลปวัฒนธรรมภูมิปัญญาอาหารพื้นบ้านสู่การจัดการเรียนการสอนนวัตกรรมอาหารเพื่อเศรษฐกิจชุมชนสะลง (3R7C2L) (*1.3.4 โครงการทำนุบำรุงศิลปะและวัฒนธรรมที่สอดคล้องกับท้องถิ่น *1.3.8 โครงการพัฒนานักศึกษาตามความเชี่ยวชาญของสาขาวิชา)	ไตรมาส 2	8,500	1. นักศึกษาที่เข้าร่วมกิจกรรม 2. นวัตกรรมผลิตภัณฑ์อาหารชุมชน 3. การถ่ายทอดเทคโนโลยีนวัตกรรมผลิตภัณฑ์อาหารชุมชน 4. ผลิตภัณฑ์ที่ได้มีคุณภาพตามเกณฑ์ มผช. 5. ทักษะในการแปรรูปผลิตภัณฑ์อาหารเพื่อเศรษฐกิจชุมชนของนักศึกษาและชุมชน	- 50 คน - 1 นวัตกรรม - 1 วิชาหกิจชุมชน - 2 ผลิตภัณฑ์ - 3.51 คะแนน	อ.ดร.กัญจน์พัชร บัญชรานุรักษ์ ผศ.ดร.นภสิทธิ์ ปัญญาใหญ่
2. การอบรมเชิงปฏิบัติการ การเสริมสร้างความเป็นผู้ประกอบการด้านผลิตภัณฑ์อาหารเพื่อสุขภาพสำหรับนักศึกษาวิทยาศาสตร์และเทคโนโลยีการอาหารรุ่นใหม่ (3R7C2L)	ไตรมาส 2	8,500	1. นักศึกษาที่เข้าร่วมกิจกรรม 2. แผนธุรกิจจำลองและรายงานสรุป 3. การดำเนินการธุรกิจจำลอง 4. ผลิตภัณฑ์ที่ได้มีคุณภาพทางประสาทสัมผัส เคมี จุลินทรีย์ตามเกณฑ์ มผช.	- 50 คน - 1 แผน - 1 กิจกรรม - 1 ผลิตภัณฑ์	อ.อภริตา พรปັນณวิชญ์

โครงการ/กิจกรรม	ระยะเวลา ดำเนินการ	งบประมาณ	ตัวชี้วัด	เป้าหมาย	ผู้รับผิดชอบ
(*1.3.8 โครงการพัฒนานักศึกษาตาม ความเชี่ยวชาญของสาขาวิชา)			5. ผลประเมินคุณภาพการจัดกิจกรรม	- 3.51 คะแนน	
3. โครงการตลาดดิจิทัล (Digital Marketing) สำหรับการเกษตร เพื่อเพิ่ม ศักยภาพการแข่งขันในศตวรรษที่ 21 (3R) (*1.3.3 โครงการพัฒนาทักษะชีวิต เพื่อการดำรงชีวิตในศตวรรษที่ 21 ให้แก่นักศึกษา)	ไตรมาส 1	8,500	1. นักศึกษาที่เข้าร่วมกิจกรรม 2. แผนการดำเนินกิจกรรม 3. นักศึกษาสามารถใช้สื่อดิจิทัลสร้าง การตลาดดิจิทัลได้ 4. ผลประเมินคุณภาพการจัดกิจกรรม	- 50 คน - 1 ฉบับ - ร้อยละ 80 - 3.51 คะแนน	อ.ดร.นิราภรณ์ ชัยวัง อ.ดร.ทิตา สุนทรวิภาต
4. โครงการเตรียมความพร้อมสู่การเป็น ผู้ประกอบการเกษตรยุคใหม่ด้าน การเกษตรสีเขียว (7C2L) (*1.3.8 โครงการพัฒนานักศึกษาตาม ความเชี่ยวชาญของสาขาวิชา)	ไตรมาส 3	8,500	1. นักศึกษาที่เข้าร่วมกิจกรรม 2. แผนการดำเนินกิจกรรม 3. นักศึกษาได้รับความรู้เพิ่มขึ้น 4. นักศึกษามีทัศนคติที่ดีต่ออาชีพ เกษตรกรรม 5. ผลประเมินคุณภาพการจัดกิจกรรม	- 50 คน - 1 แผน - ร้อยละ 80 - ร้อยละ 80 - 3.51 คะแนน	อ.ดร.ปภากร สุทธิภาศิลป์ อ.นริศรา วิจิต
5. การอบรมเชิงปฏิบัติการ เรื่อง การใช้ โดรนเพื่อการเกษตร (7C) (*1.3.8 โครงการพัฒนานักศึกษาตาม ความเชี่ยวชาญของสาขาวิชา)	ไตรมาส 2	4,800	1. นักศึกษาที่เข้าร่วมกิจกรรม 2. นักศึกษาได้รับความรู้เพิ่มขึ้น 3. ผลประเมินคุณภาพการจัดกิจกรรม	- 40 คน - ร้อยละ 80 - 3.51 คะแนน	ผศ.อัฒม์ อัจฉริยมณตรี
6. โครงการอบรมทักษะการเป็น ผู้ประกอบการฟาร์มปศุสัตว์สีเขียวใน ท้องถิ่นสู่การเป็นผู้นำ (2L) (*1.3.8 โครงการพัฒนานักศึกษาตาม ความเชี่ยวชาญของสาขาวิชา)	ไตรมาส 2	4,800	1. นักศึกษาและบุคลากรที่เข้าร่วมกิจกรรม 2. แผนการดำเนินกิจกรรม 3. ผลประเมินคุณภาพการจัดกิจกรรม 4. นักศึกษาสามารถมีความรู้ความเข้าใจและ ปฏิบัติงานสำหรับฟาร์มปศุสัตว์ได้	- 40 คน - 1 ฉบับ - 3.51 คะแนน - ร้อยละ 80	อ.ดร.ณัฐภูมิ ครูฑไทย

โครงการ/กิจกรรม	ระยะเวลา ดำเนินการ	งบประมาณ	ตัวชี้วัด	เป้าหมาย	ผู้รับผิดชอบ
7. การอบรมพัฒนาทักษะการใช้ชีวิตในศตวรรษที่ 21 (3R7C2L) (*1.3.3 โครงการพัฒนาทักษะชีวิตเพื่อการดำรงชีวิตในศตวรรษที่ 21 ให้นักศึกษา)	ไตรมาส 3	6,500	1. นักศึกษาที่เข้าร่วมกิจกรรม 2. นักศึกษาได้รับความรู้เพิ่มขึ้น 3. ผลประเมินคุณภาพการจัดกิจกรรม	- 70 คน - ร้อยละ 80 - 3.51 คะแนน	อ.ดร.จิรภา งามหอม อ.จินตนา สุวรรณมณี
8. สานฝันปั้นใจคณะเทคโนโลยีการเกษตร (7C2L) (*1.1.2 โครงการส่งเสริมภาพลักษณ์คณะแก่โรงเรียนเป้าหมายในจังหวัดเชียงใหม่และแม่ฮ่องสอน)	ไตรมาส 3	8,700	1. นักศึกษาและบุคลากรที่เข้าร่วมกิจกรรม 2. ผลประเมินคุณภาพการจัดกิจกรรม	- 70 คน - 3.51 คะแนน	อ.ดร.ณัฐวุฒิ ครุฑไทย
9. การจัดทำแผนด้านศิลปวัฒนธรรมของคณะ (*1.3.4 โครงการทำนุบำรุงศิลปะและวัฒนธรรมที่สอดคล้องกับท้องถิ่น)	ไตรมาส 1	5,000	1. จำนวนผู้เข้าร่วมกิจกรรม 2. ได้แผนทำนุบำรุงศิลปวัฒนธรรมของคณะ	- 20 คน - 1 ฉบับ	อ.เบญจมาศ สันต์สวัสดิ์ อ.ดร.ณัฐวุฒิ ครุฑไทย
10. การจัดกิจกรรมด้านศิลปวัฒนธรรมที่มีการบูรณาการกับการเรียนการสอน 4 หลักสูตร (*1.3.4 โครงการทำนุบำรุงศิลปะและวัฒนธรรมที่สอดคล้องกับท้องถิ่น)	ไตรมาส 2-4	50,000	1. จำนวนผู้เข้าร่วมกิจกรรม 2. การบูรณาการกับการเรียนการสอน 3. นักศึกษามีความรู้เรื่องกิจกรรมที่เข้าร่วม 4. ผลประเมินคุณภาพการจัดกิจกรรม	- 100 คน - 4 หลักสูตร - ร้อยละ 80 - 3.51 คะแนน	อ.ดร.ณัฐวุฒิ ครุฑไทย อ.ดร.จิรภา งามหอม อ.ดร.กัญจน์พัชร์ บุญธรรานุรักษ์ อ.สุภัทรา คำหม่อง
11. การพัฒนาบุคลิกภาพ ศิลปะการพูด เพื่อการเป็นผู้นำทางการเกษตร (2L) (ปี2) (*1.3.8 โครงการพัฒนานักศึกษาตามความเชี่ยวชาญของสาขาวิชา)	ไตรมาส 2	1,800	1. จำนวนผู้เข้าร่วมกิจกรรม 2. นักศึกษามีความรู้เรื่องกิจกรรมที่เข้าร่วม 3. ผลประเมินคุณภาพการจัดกิจกรรม	- 70 คน - ร้อยละ 80 - 3.51 คะแนน	อ.ดร.กัญจน์พัชร์ บุญธรรานุรักษ์ อ.ดร.ทิตา สุนทรวิภาต

โครงการ/กิจกรรม	ระยะเวลา ดำเนินการ	งบประมาณ	ตัวชี้วัด	เป้าหมาย	ผู้รับผิดชอบ
12. โครงการฝึกอบรมเชิงปฏิบัติการทักษะพื้นฐานทางดิจิทัลตามมาตรฐาน IC3 และการสืบค้นข้อมูลทางเกษตรและอุตสาหกรรมเกษตร (3R7C) (ปี3) (*1.3.8 โครงการพัฒนานักศึกษาตามความเชี่ยวชาญของสาขาวิชา)	ไตรมาส 3	3,600	1. จำนวนผู้เข้าร่วมกิจกรรม 2. นักศึกษามีความรู้เรื่องกิจกรรมที่เข้าร่วม 3. ผลประเมินคุณภาพการจัดกิจกรรม	- 70 คน - ร้อยละ 80 - 3.51 คะแนน	อ.ดร.หทัยรัตน์ ราชนิยม อ.สุภัทรา คำหม่อง
13. การเตรียมความพร้อมของนักศึกษา ก่อนเข้าศึกษาในคณะเทคโนโลยีการเกษตร (3R) (ปี1) (*1.3.7 โครงการเตรียมความพร้อมของนักศึกษา ก่อนเข้าศึกษาในคณะฯ)	ไตรมาส 4	1,050	1. จำนวนผู้เข้าร่วมกิจกรรม 2. นักศึกษามีความรู้เรื่องกิจกรรมที่เข้าร่วม 3. ผลประเมินคุณภาพการจัดกิจกรรม	- 70 คน - ร้อยละ 80 - 3.51 คะแนน	อ.เบญจมาศ สันต์สวัสดิ์ อ.ดร.ณัฐวุฒิ คุรุชไทย
14. การเตรียมความพร้อมก่อนออกสู่ถนน แห่งชีวิต (7C2L) (*1.3.5 โครงการปัจฉิมนิเทศนักศึกษา และเตรียมความพร้อมในการทำงานของบัณฑิต)	ไตรมาส 2	5,000	1. จำนวนผู้เข้าร่วมกิจกรรม 2. นักศึกษามีความรู้เรื่องกิจกรรมที่เข้าร่วม 3. ผลประเมินคุณภาพการจัดกิจกรรม	- 70 คน - ร้อยละ 80 - 3.51 คะแนน	อ.เบญจมาศ สันต์สวัสดิ์ อ.ดร.ณัฐวุฒิ คุรุชไทย
15. English everywhere for AgriTech (3R) (*1.3.2 โครงการ “English Everywhere” เพื่อเพิ่มทักษะการเรียนรู้ภาษาอังกฤษผ่านสิ่งแวดล้อมในชีวิตประจำวัน)	ไตรมาส 1	2,830	1. จำนวนผู้เข้าร่วมกิจกรรม 2. นักศึกษามีความรู้เรื่องกิจกรรมที่เข้าร่วม 3. ผลประเมินคุณภาพการจัดกิจกรรม	- 70 คน - ร้อยละ 80 - 3.51 คะแนน	อ.ดร.นิราภรณ์ ชัยวัง ผศ.สพ.ญ.ดร.กุลิสรา มรूपันธ์ธร

โครงการ/กิจกรรม	ระยะเวลา ดำเนินการ	งบประมาณ	ตัวชี้วัด	เป้าหมาย	ผู้รับผิดชอบ
16. โครงการพัฒนาทักษะด้าน ภาษาอังกฤษสำหรับนักศึกษาคณะ เทคโนโลยีการเกษตร (*1.3.2 โครงการ “English Everywhere” เพื่อเพิ่มทักษะการ เรียนรู้ภาษาอังกฤษผ่านสิ่งแวดล้อมใน ชีวิตประจำวัน)	ไตรมาส 3	17,200	1. นักศึกษาเข้าร่วมโครงการพัฒนาความรู้ ทักษะด้านภาษาอังกฤษในศตวรรษที่ 21 2. จำนวนนักศึกษาแต่ละหลักสูตรผ่านเกณฑ์ วัตถุประสงค์ CEFR (B1) 3. โครงการบรรลุตามวัตถุประสงค์ใน ระยะเวลาที่กำหนด	- 100 คน  - ร้อยละ 50  - ร้อยละ 100	อ.เบญจมาศ สันต์สวัสดิ์ อ.ดร.ณัฐวุฒิ ครุฑไทย



## ประเด็นยุทธศาสตร์ที่ 2 ยกระดับคุณภาพการศึกษา

### เป้าประสงค์

1. การจัดการศึกษามีคุณภาพได้มาตรฐาน
2. บุคลากรมีศักยภาพในด้านการสอน การวิจัย และการบริการวิชาการแก่ชุมชนเพื่อการพัฒนาท้องถิ่น

โครงการ/กิจกรรม	ระยะเวลา ดำเนินการ	งบประมาณ	ตัวชี้วัด	เป้าหมาย	ผู้รับผิดชอบ
1. โครงการ การจัดการเรียนการสอน คณะเทคโนโลยีการเกษตร (*1.2.3 โครงการพัฒนาสื่อและระบบ การเรียนการสอนและการประเมินผล)	ไตรมาส 1-4	198,400	1. รายวิชาที่ได้รับการสนับสนุนวัสดุ ทางการศึกษา 2. หลักสูตรที่มีวิทยากรภายนอกมาบรรยาย 3. ร้อยละการมีงานทำของนักศึกษา 4. ระดับความพึงพอใจของผู้ใช้บัณฑิต 5. โครงการแล้วเสร็จตามระยะเวลาที่กำหนด	- 100 รายวิชา  - 4 หลักสูตร - ร้อยละ 80 - 3.51 คะแนน - ร้อยละ 100	อ.ดร.สุพรรณนิการ์ กล่อมจ่อหอ ผศ.ดร.นภสิทธิ์ ปัญญาใหญ่
2. จัดซื้อครุภัณฑ์การศึกษา จำนวน 1 รายการ (ชุดครุภัณฑ์แปรรูปผลิตภัณฑ์ อาหารและอาหารเสริมจากผัก ผลไม้ และสมุนไพร) (*1.2.1 โครงการพัฒนาฟาร์ม เกษตรสี เขียว และห้องทดลองปฏิบัติการที่ บูรณาการกับการเรียนการสอน การ วิจัย และการบริการวิชาการ)	ไตรมาส 1	2,470,000	1. ครุภัณฑ์ทางการศึกษา 2. โครงการแล้วเสร็จตามระยะเวลาที่กำหนด	- 1 รายการ - ร้อยละ 100	ผศ.ดร.นภสิทธิ์ ปัญญาใหญ่ อ.ดร.กัญจน์พัชร บุญธรานุรักษ์
3. การประชุมเครือข่ายคณาบดีคณะเกษตร และสาขาที่เกี่ยวข้อง มหาวิทยาลัย ราชภัฏทั่วประเทศ (*2.2.2 โครงการพัฒนาเครือข่ายความ	ไตรมาส 2	20,000	1. จำนวนเครือข่ายคณะเกษตร 2. จำนวนกิจกรรมที่คณานักศึกษาเข้าร่วม 3. กิจกรรมที่คณะได้รับรางวัล 4. โครงการแล้วเสร็จตามระยะเวลาที่กำหนด	- 14 แห่ง - 5 กิจกรรม - 1 กิจกรรม - ร้อยละ 100	อ.เบญจมาศ สันต์สวัสดิ์

โครงการ/กิจกรรม	ระยะเวลา ดำเนินการ	งบประมาณ	ตัวชี้วัด	เป้าหมาย	ผู้รับผิดชอบ
ร่วมมือทางวิชาการและกิจกรรมสัมพันธ์ร่วมกับศิษย์เก่า)					
4. โครงการบริหารจัดการฟาร์มปศุสัตว์ คณะเทคโนโลยีการเกษตร (*1.2.1 โครงการพัฒนาฟาร์ม เกษตร สีเขียว และห้องทดลองปฏิบัติการที่ บูรณาการกับการเรียนการสอน การ วิจัย และการบริการวิชาการ)	ไตรมาส 1-4	278,000	1. จำนวนนักศึกษาที่ฝึกปฏิบัติในฟาร์ม ปศุสัตว์ 2. อัตราการคงอยู่ของสัตว์ทดลอง 3. โครงการแล้วเสร็จตามระยะเวลาที่กำหนด	- 200 คน  - ร้อยละ 95  - ร้อยละ 100	อ.ดร.ณัฐวุฒิ ครูชไทย อ.จินตนา สุวรรณณณี
5. โครงการปรับปรุงพัฒนาและดูแล รักษาโรงเรือน แปลงเพาะปลูกพืช การจัดการดินและเศษเหลือทาง เกษตรเพื่อให้มีมาตรฐาน (*1.2.1 โครงการพัฒนาฟาร์ม เกษตร สีเขียว และห้องทดลองปฏิบัติการที่ บูรณาการกับการเรียนการสอน การ วิจัย และการบริการวิชาการ)	ไตรมาส 1-4	300,000	1. จำนวนโรงเรือน แปลงเพาะปลูกพืช และ พื้นที่ที่เกี่ยวข้อง 2. จำนวนนักศึกษาที่ฝึกปฏิบัติในแปลงและ โรงเรือนเพาะปลูกพืช 3. โรงเรือน/แปลงเพาะปลูกพืช/พื้นที่ ที่ได้รับ การปรับปรุงและพัฒนา 4. นักศึกษาและอาจารย์ได้ใช้ประโยชน์จาก โรงเรือน/พื้นที่ ที่ได้รับการปรับปรุง 5. โครงการแล้วเสร็จตามระยะเวลาที่กำหนด	- 6 โรงเรือน/ พื้นที่  - 400 คน  - ร้อยละ 100  - ร้อยละ 100  - ร้อยละ 100	อ.ดร.สุพรรณิการ์ กลุ่มจอหอ
6. โครงการพัฒนาบุคลากร คณะเทคโนโลยีการเกษตร (*1.2.2 โครงการส่งเสริมและพัฒนา อาจารย์และบุคลากรคณะให้มีความ พร้อมในการจัดการเรียนการสอนยุคใหม่)	ไตรมาส 1-4	380,000	1. กิจกรรมพัฒนาบุคลากรสายวิชาการ 2. กิจกรรมพัฒนาบุคลากรสายสนับสนุน 3. จำนวนผู้เข้าร่วมโครงการ/กิจกรรม 4. บุคลากรที่ผ่านการอบรมตามหลักสูตรที่ กำหนด	- 1 กิจกรรม  - 1 กิจกรรม  - ร้อยละ 80  - ร้อยละ 80	ผศ.อัคร์ อัจฉริยมนตรี อ.เบญจมาศ สันต์สวัสดิ์ นางธัญวรรณ ศรีเดชกุล

โครงการ/กิจกรรม	ระยะเวลา ดำเนินการ	งบประมาณ	ตัวชี้วัด	เป้าหมาย	ผู้รับผิดชอบ
			5. บุคลากรของคณะที่ได้รับการเพิ่มพูน ความรู้	- ร้อยละ 90	
7. โครงการพัฒนาหลักสูตรคณะ เทคโนโลยีการเกษตร (*2.1.3 โครงการคลังหน่วยกิต (Credit Bank) ที่บูรณาการร่วมกับสถาน ประกอบการ/ชุมชนท้องถิ่น)	ไตรมาส 1-4	50,000	1. รูปแบบการพัฒนาการศึกษาในระบบคลัง หน่วยกิต 2. จำนวนหลักสูตรในระบบคลังหน่วยกิต 3. โครงการแล้วเสร็จตามระยะเวลาที่กำหนด	- 2 รูปแบบ  - 1 หลักสูตร  - ร้อยละ 100	อ.เบญจมาศ สันต์สวัสดิ์ อ.ดร.สุพรรณนิการ์ กลุ่มจอหอ

ประเด็นยุทธศาสตร์ที่ 3 สร้างและถ่ายทอดองค์ความรู้เพื่อการพัฒนาท้องถิ่น

เป้าประสงค์ 1. ประชาชนและท้องถิ่นได้รับองค์ความรู้และนวัตกรรมเฉพาะด้านที่เป็นประโยชน์ต่อการดำรงชีวิตที่ดีขึ้น

โครงการ/กิจกรรม	ระยะเวลา ดำเนินการ	งบประมาณ	ตัวชี้วัด	เป้าหมาย	ผู้รับผิดชอบ
1. โครงการพัฒนาระบบและกลไกการบริหารงานวิจัยและการบริการวิชาการเป็นกลุ่มงาน (Cluster) (*3.1.1)	ไตรมาส 1	11,900	1. จำนวนบุคลากรที่ร่วมโครงการ 2. ระบบและกลไกการบริหารงานวิจัย 3. ผลการประเมินคุณภาพการจัดกิจกรรม 4. ร้อยละของอาจารย์ที่ได้รับทุนวิจัยต่อจำนวนอาจารย์ประจำคณะ	- 30 คน - 1 ระบบ - 3.51 คะแนน - ร้อยละ 20	อ.ดร.สายบัว เข้มเพ็ชร
2. โครงการพัฒนาฐานข้อมูลการวิจัยและการบริการวิชาการแก่ชุมชนเพื่อบูรณาการกับการจัดการเรียนการสอนแบบครบวงจร (*3.1.2)	ไตรมาส 2	11,900	1. จำนวนบุคลากรที่ร่วมโครงการ 2. ฐานข้อมูลการวิจัยและการบริการวิชาการ 3. ผลการประเมินคุณภาพการจัดกิจกรรม 4. จำนวนงานวิจัย/งานบริการวิชาการ/นวัตกรรมที่ได้รับการตีพิมพ์หรือเผยแพร่ฯ	- 30 คน - 1 ฐานข้อมูล - 3.51 คะแนน - 12 ชิ้นงาน	อ.ดร.สายบัว เข้มเพ็ชร
3. โครงการส่งเสริมการ บูรณาการงานวิจัยและการบริการวิชาการร่วมกับหน่วยงานทั้งในภาครัฐ เอกชน และท้องถิ่น ทั้งในประเทศและต่างประเทศ (*3.2.2)	ไตรมาส 3	11,900	1. จำนวนบุคลากรที่ร่วมโครงการ 2. จำนวนโครงการวิจัย/บริการวิชาการที่บูรณาการร่วมกับหน่วยงานอื่น 3. จำนวนงานบริการวิชาการเพื่อพัฒนาท้องถิ่นตามพระราโชบายที่บุคลากรคณะฯ เข้าร่วม 4. ผลการประเมินคุณภาพการจัดกิจกรรม	- 30 คน - 2 โครงการ - 2 โครงการ - 3.51 คะแนน	อ.ดร.สายบัว เข้มเพ็ชร
4. โครงการสนับสนุนการแลกเปลี่ยนความรู้และประสบการณ์ร่วมกับผู้ทรงคุณวุฒิที่	ไตรมาส 4	11,900	1. นักศึกษาเข้าร่วมโครงการ 2. ผลการประเมินคุณภาพการจัดกิจกรรม	- 30 คน - 3.51 คะแนน	อ.ดร.สายบัว เข้มเพ็ชร

โครงการ/กิจกรรม	ระยะเวลา ดำเนินการ	งบประมาณ	ตัวชี้วัด	เป้าหมาย	ผู้รับผิดชอบ
เชี่ยวชาญด้านการวิจัยสู่ระดับชาติและนานาชาติ (*3.2.3)			3. ร้อยละของนักศึกษาที่เข้าร่วมงานวิจัย/บริการชุมชน	- ร้อยละ 10	
5. การฝึกอบรมเชิงปฏิบัติการ เทคนิคการใช้เครื่องมือทางวิทยาศาสตร์และความปลอดภัยในห้องปฏิบัติการ (*1.3.6 โครงการฝึกอบรมเชิงปฏิบัติการเทคนิคพื้นฐานการใช้เครื่องมือทางวิทยาศาสตร์)	ไตรมาส 3	10,000	1. นักศึกษาเข้าร่วมโครงการ 2. แผนการดำเนินงานกิจกรรม 3. นักศึกษามีความรู้ความเข้าใจและมีทักษะการใช้เครื่องมือวิทยาศาสตร์ทางเกษตร 4. ผลประเมินคุณภาพการจัดกิจกรรม	- 70 คน - 1 แผน - ร้อยละ 80 - 3.51 คะแนน	อ.ดร.สุพรรณิการ์ กล่อมจอต ผศ.ดร.นักสิทธิ์ ปัญญาใหญ่
6. นวัตกรรมเกษตรสู่ชุมชนในห้องเรียน (*3.4.4 โครงการนักศึกษาช่วยงานวิจัยและบริการวิชาการเพื่อการบูรณาการเรียนรู้สำหรับนักศึกษาแบบครบวงจร)	ไตรมาส 2	20,000	1. นวัตกรรมด้านการเกษตร	- 4 นวัตกรรม	อ.ดร.จีรภา ง่วนหอม อ.ดร.ณัฐวุฒิ ครุฑไทย อ.ดร.กัญจน์พัชร บุญธรรานุรักษ์ อ.สุภัทรา คำหม่อง
7. การเตรียมความพร้อมทางวิชาการเกษตรระดับนานาชาติให้แก่นักศึกษา (*3.2.3 โครงการสนับสนุนการแลกเปลี่ยนความรู้และประสบการณ์ร่วมกับผู้ทรงคุณวุฒิที่เชี่ยวชาญด้านการวิจัยสู่ระดับชาติและนานาชาติ)	ไตรมาส 3	20,000	1. นักศึกษาที่เข้าร่วมกิจกรรม 2. รายงานสรุปผลการดำเนินงาน 3. ผลประเมินคุณภาพการจัดกิจกรรม	- 70 คน - 1 ฉบับ - 3.51 คะแนน	อ.ดร.ทิตา สุนทรวิภาต ผศ.ดร.นักสิทธิ์ ปัญญาใหญ่ ผศ.ดร.ธัญญา ทะพิงค์แก
8. การเสวนามุมมองศิษย์เก่า : เหลียวหลังแลหน้าสู่การพัฒนา คณะเทคโนโลยีการเกษตร (*2.2.2 โครงการพัฒนาเครือข่ายความร่วมมือทางวิชาการและกิจกรรมสัมพันธ์)	ไตรมาส 1	23,600	1. จำนวนศิษย์เก่าที่เข้าร่วมกิจกรรม 2. แนวทางการพัฒนาคณะ 3. จำนวนสมาชิกในฐานข้อมูลศิษย์เก่าคณะ 4. ผลการประเมินคุณภาพการจัดกิจกรรม	- 100 คน - 1 ฉบับ - 180 คน - 3.51 คะแนน	อ.เบญจมาศ สันต์สวัสดิ์ อ.ดร.ณัฐวุฒิ ครุฑไทย นางธัญวรรณ ศรีเดชะกุล

โครงการ/กิจกรรม	ระยะเวลา ดำเนินการ	งบประมาณ	ตัวชี้วัด	เป้าหมาย	ผู้รับผิดชอบ
ร่วมกับศิษย์เก่า)					
9. การพัฒนาความรู้และประสบการณ์ศิษย์เก่า (*2.2.2 โครงการพัฒนาเครือข่ายความ ร่วมมือทางวิชาการและกิจกรรมสัมพันธ์ ร่วมกับศิษย์เก่า)	ไตรมาส 3	26,400	1. ศิษย์เก่าที่เข้าร่วมกิจกรรม 2. จำนวนผู้ผ่านการวัดความรู้ 3. ผลประเมินคุณภาพการจัดกิจกรรม	- 80 คน - ร้อยละ 80 - 3.51 คะแนน	อ.เบญจมาศ สันต์สวัสดิ์ อ.ดร.ณัฐวุฒิ ครุฑไทย นางธัญวรรณ ศรีเดชะกุล
10. โครงการการทดสอบศักยภาพการ เจริญเติบโตและให้ผลผลิตกุ้ง (เฮมพ์) ต่างสายพันธุ์ ภายใต้ระบบควบคุม ที่เหมาะสม (*3.3.1 โครงการส่งเสริมกลุ่มบริการ วิชาการเพื่อการพัฒนาท้องถิ่นตาม พระราชโอบาย)	ไตรมาส 1-2 (ขยายเวลา ครั้งที่ 1)	60,000	1. ข้อมูลเปรียบเทียบการเจริญเติบโตและ ให้ผลผลิตกุ้ง ในช่วงฤดูแล้งและฤดูฝน 2. ข้อมูลเพื่อระบุพันธุ์กุ้งที่เหมาะสมกับ พื้นที่ และการเขตกรรมที่มีประสิทธิภาพ 3. รายงานผลการดำเนินโครงการ 4. มีพันธุ์กุ้งที่เจริญเติบโตดีและเหมาะสม กับพื้นที่ 5. มีรูปแบบการเขตกรรมที่เหมาะสมสำหรับ การปลูกกุ้ง	- 1 ข้อมูล - 1 ข้อมูล - 1 เล่ม - 1 พันธุ์ - 1 รูปแบบ	อ.ดร.สุพรรณิการ์ กลุ่มจอหอ
11. โครงการการศึกษาการใช้ประโยชน์จาก เศษวัสดุเหลือใช้จากการเกษตร และป่าไม้ ในภาคเหนือ : กรณีศึกษาการใช้ใบตองตึง จากป่า ร่วมกับกากกะลากาแฟ และ กากเชอร์รี่กาแฟ เป็นวัสดุรองพื้น และ อาหารสำหรับสัตว์ (*3.3.1 โครงการ ส่งเสริมกลุ่มบริการวิชาการเพื่อการพัฒนา ท้องถิ่นตามพระราชโอบาย)	ไตรมาส 1-2 (ขยายเวลา ครั้งที่ 1)	53,125	1. กิจกรรมที่ดำเนินการในโครงการ 2. ผลงานวิจัยได้รับการเผยแพร่ 3. โครงการแล้วเสร็จตามระยะเวลาที่กำหนด	- 3 กิจกรรม - 2 เรื่อง - ร้อยละ 100	อ.ดร.ณัฐวุฒิ ครุฑไทย

โครงการ/กิจกรรม	ระยะเวลา ดำเนินการ	งบประมาณ	ตัวชี้วัด	เป้าหมาย	ผู้รับผิดชอบ
12. โครงการการพัฒนาการผลิตมะเขว่น และการใช้ประโยชน์จากสารสกัดมะเขว่น เพื่อใช้เป็นสารเสริมรสเค็มในอุตสาหกรรม อาหาร (*3.3.3 โครงการอันเนื่องมาจาก พระราชดำริที่คณะฯ รับผิดชอบ)	ไตรมาส 1-2 (ขยายเวลา ครั้งที่ 1)	252,535	1. การถ่ายทอดองค์ความรู้จากงานวิจัย 2. ทราบคุณสมบัติดินที่ส่งผลต่อสารออกฤทธิ์ สำคัญในสารสกัดมะเขว่นที่สามารถ นำมาใช้ประโยชน์ในอาหาร 3. โครงการดำเนินการแล้วเสร็จในระยะเวลา	- 1 ครั้ง - ร้อยละ 100  - ร้อยละ 100	อ.ดร.ปภากร สุทธิภาศิลป์ อ.อภิตา พรปิ่นณวิชญ์ อ.อัยริญ์ เจนเจริญโกโคย
13. โครงการการศึกษาคุณภาพของผงบุก และ การนำผงบุกมาใช้ประโยชน์ในผลิตภัณฑ์ อาหารไขมันต่ำ (*3.3.3 โครงการอันเนื่องมาจาก พระราชดำริที่คณะฯ รับผิดชอบ)	ไตรมาส 1-2 (ขยายเวลา ครั้งที่ 1)	101,730.45	1. การถ่ายทอดองค์ความรู้จากงานวิจัย 2. ผลิตภัณฑ์อาหารไขมันต่ำ 3. นักศึกษาได้เรียนรู้เกี่ยวกับการวิเคราะห์ คุณภาพทั้งทางกายภาพและทางเคมี รวมถึงได้เรียนรู้กระบวนการพัฒนา ผลิตภัณฑ์อาหาร 4. โครงการดำเนินการแล้วเสร็จในระยะเวลา	- 1 ครั้ง - 2 ผลิตภัณฑ์ - ร้อยละ 100  - ร้อยละ 100	อ.อภิตา พรปิ่นณวิชญ์ อ.อัยริญ์ เจนเจริญโกโคย
14. โครงการการวิจัยและพัฒนาการปลูกบุก : การรวบรวมพันธุ์ การอนุรักษ์ และการปลูก เพื่อนำไปใช้ประโยชน์ (*3.3.3 โครงการอันเนื่องมาจาก พระราชดำริที่คณะฯ รับผิดชอบ)	ไตรมาส 1-2 (ขยายเวลา ครั้งที่ 1)	42,500	1. ข้อมูลรูปแบบการปลูกและใช้ประโยชน์ จากบุกในชุมชน 2. ข้อมูลการปลูกและขยายพันธุ์บุกเพื่อเพิ่ม ผลผลิตและนำไปใช้ประโยชน์ 3. มีรูปแบบการปลูกบุกที่เหมาะสมสามารถ เพิ่มผลผลิตได้ และเหมาะสมสำหรับการ นำไปใช้ประโยชน์ 4. มีวิธีการขยายพันธุ์บุกที่เหมาะสมสามารถ เพิ่มผลผลิตได้	- 1 ชุดข้อมูล  - 1 ชุดข้อมูล  - 1 วิธี  - 1 วิธี	อ.ดร.สุพรรณนิการ์ กล่อมจอหอ อ.ดร.สายบัว เข้มเพชร อ.ดร.หทัยรัตน์ ราชนิยม

โครงการ/กิจกรรม	ระยะเวลา ดำเนินการ	งบประมาณ	ตัวชี้วัด	เป้าหมาย	ผู้รับผิดชอบ
			5. มีการถ่ายทอดองค์ความรู้จากงานวิจัย 6. โครงการแล้วเสร็จตามระยะเวลาที่กำหนด	- 1 ชุมชน - ร้อยละ 80	
15. โครงการผลของการใช้น้ำเมี่ยงที่ผ่านกระบวนการเอนแคปซูเลชั่นเพื่อเป็นโพรไบโอติกต่อประสิทธิภาพการย่อยได้ของโภชนะ สมรรถภาพการผลิต คุณภาพเนื้อและซากในไก่เนื้อ (*3.3.3 โครงการอันเนื่องมาจากพระราชดำริที่คณะฯ รับผิดชอบ)	ไตรมาส 1-2 (ขยายเวลาครั้งที่ 1)	11,452	1. บทความทางวิชาการ 2. นักศึกษา ได้เรียนรู้เกี่ยวกับการใช้น้ำเมี่ยงที่ผ่านกระบวนการเอนแคปซูเลชั่นเพื่อเป็นโพรไบโอติกต่อประสิทธิภาพการย่อยได้ของโภชนะ สมรรถภาพการผลิต คุณภาพเนื้อและซากในไก่เนื้อ 3. โครงการดำเนินการแล้วเสร็จในระยะเวลา	- 1 เรื่อง - ร้อยละ 80  - ร้อยละ 100	อ.ดร.นิราภรณ์ ชัยวัง อ.อภिरดา พรปັນณวิษญ์ อ.ดร.ณัฐวุฒิ คุรุทไทย รศ.ดร.วัชรพงษ์ วัฒนกุล อ.ดร.ทิศา สุนทรวิภาต
16. โครงการศึกษาการให้ผลผลิตและลักษณะการเจริญเติบโตของสมุนไพรเชียงดา ( <i>Gymnema inodorum</i> (Lour.) Decne) ในสภาพเกษตรอินทรีย์ (*3.3.3 โครงการอันเนื่องมาจากพระราชดำริที่คณะฯ รับผิดชอบ)	ไตรมาส 1-2 (ขยายเวลาครั้งที่ 1)	6,668	1. คู่มือการปลูกสมุนไพรผักเชียงดาอินทรีย์ 2. แปลงสาธิตสมุนไพรผักเชียงดาอินทรีย์ 3. กลุ่มเป้าหมายที่เข้าร่วมโครงการฯ มีความรู้ความเข้าใจและตระหนักในเรื่องการเกษตรอินทรีย์ 4. กลุ่มเป้าหมายที่เข้าร่วมโครงการฯ มีความพึงพอใจต่อการดำเนินโครงการ 5. ร้อยละของการดำเนินงานโครงการ	- ต้นฉบับ 1 เล่ม - 4 แปลง - 3.51 คะแนน  - 3.51 คะแนน - ร้อยละ 100	ผศ.อัทธ์ อัจฉริยมนตรี
17. โครงการการศึกษาแนวทางการลดเผาป่าด้วยการใช้ประโยชน์จากเศษวัสดุทางการเกษตรและจากป่า	ไตรมาส 1-2 (ขยายเวลาครั้งที่ 1)	50,000	1. นักศึกษาที่เข้าร่วมโครงการ 2. ชุมชนในพื้นที่เป้าหมาย 3. มีการลดการเผาเศษวัสดุเหลือใช้ทางการเกษตร 4. ชุมชนมีความตระหนักในเรื่องการเผา	- 100 คน - 10 ครั้ง/เดือน - ลดลง - ตระหนัก	อ.ดร.ณัฐวุฒิ คุรุทไทย นายกสโมสรนักศึกษาคณะฯ



โครงการ/กิจกรรม	ระยะเวลา ดำเนินการ	งบประมาณ	ตัวชี้วัด	เป้าหมาย	ผู้รับผิดชอบ
			5. โครงการแล้วเสร็จในระยะเวลาที่กำหนด	- ร้อยละ 100	
18. โครงการบริการวิชาการแลกเปลี่ยนเรียนรู้ ด้านการเกษตรสู่โรงเรียน “ค่ายเกษตรสีเขียว” (*3.2.2 โครงการส่งเสริมการ บูรณาการงานวิจัยและการบริการวิชาการ ร่วมกับหน่วยงานทั้งในภาครัฐ เอกชน และ ท้องถิ่น ทั้งในประเทศและต่างประเทศ)	ไตรมาส 1-4	50,000	1. นักเรียนเข้าร่วมโครงการ 2. นักศึกษาเข้าร่วมโครงการ 3. แผนการดำเนินกิจกรรม 4. นักเรียนตระหนักถึงความสำคัญและมีความ รู้ความเข้าใจการเกษตรมากขึ้น 5. ผู้รับบริการ (นักเรียน/โรงเรียน) และ นักศึกษามีความพึงพอใจ 6. โครงการแล้วเสร็จตามระยะเวลาที่กำหนด	- 100 คน - 50 คน - 1 แผนงาน - ร้อยละ 80 - 3.51 คะแนน - ร้อยละ 100	อ.สุภัทรา คำหม่อง อ.ดร.หทัยรัตน์ ราชนิยม อ.ดร.สุพรรณนิการ์ กลุ่มจอหอ
19. โครงการพัฒนาศูนย์ฝึกทักษะวิชาชีพทาง การเกษตร (*1.2.1 โครงการพัฒนาฟาร์ม เกษตรสีเขียว และห้องทดลองปฏิบัติการที่บูรณา การกับการเรียนการสอน การวิจัย และการ บริการวิชาการ)	ไตรมาส 1-4	350,000	1. นักศึกษาเข้าร่วมโครงการ 2. แผนการดำเนินกิจกรรม 3. นักศึกษานำความรู้ที่ได้รับความรู้ นอกเหนือจากการเรียนและนำไปประยุกต์ ในชีวิตประจำวัน 4. นักศึกษามีความพึงพอใจต่อการจัด กิจกรรม 5. โครงการแล้วเสร็จตามระยะเวลาที่กำหนด 6. ค่าใช้จ่ายของโครงการเป็นไปตามที่อนุมัติ	- 200 คน - 1 แผนงาน - ร้อยละ 80 - 3.51 คะแนน - ร้อยละ 100 - ร้อยละ 100	อ.ดร.ณัฐวุฒิ คุรุชไทย อาจารย์ผู้รับผิดชอบสถานีฝึก
20. โครงการพัฒนาแหล่งเรียนรู้วัฒนธรรม เกษตรตามปรัชญาเศรษฐกิจพอเพียง (*1.2.1 โครงการพัฒนาฟาร์ม เกษตรสีเขียว และห้องทดลองปฏิบัติการที่บูรณา	ไตรมาส 1-4	100,000	1. นักศึกษาเข้าร่วมโครงการ 2. แผนการดำเนินการพัฒนาแหล่งเรียนรู้ วัฒนธรรมเกษตร 3. นักศึกษามีความพึงพอใจต่อการจัด	- 70 คน - 1 แผนงาน - 3.51 คะแนน	อ.ดร.สุพรรณนิการ์ กลุ่มจอหอ ผศ.ดร.นัทสิทธิ์ ปัญญาใหญ่ อ.ดร.ณัฐวุฒิ คุรุชไทย อ.ดร.จิรภา ง่วนหอม

โครงการ/กิจกรรม	ระยะเวลา ดำเนินการ	งบประมาณ	ตัวชี้วัด	เป้าหมาย	ผู้รับผิดชอบ
การกักการเรียนการสอน การวิจัย และการบริการวิชาการ)			กิจกรรม 4. โครงการแล้วเสร็จตามระยะเวลาที่กำหนด	- ร้อยละ 100	อ.สุภัทรา คำหม่อง อ.ดร.กัญจน์พัชร์ บุญธรานุกฤษ์ อ.ดร.ทิตา สุนทรวิภาต
21. โครงการการใช้แนวทางการมีส่วนร่วมเพื่อส่งเสริมการผลิตพืชผักปลอดภัยเพื่อคุณภาพชีวิตที่ดีของคนในชุมชนบ้านม่วงคำ ตำบลโป่งแยง อำเภอแม่ริม จังหวัดเชียงใหม่ (*3.3.1 โครงการส่งเสริมกลุ่มบริการวิชาการเพื่อการพัฒนาท้องถิ่นตามพระราชโอบาย)	ไตรมาส 1-4	180,000	1. จำนวนเกษตรกรที่ยอมรับแนวทางการส่งเสริมฯ 2. จำนวนแปลงสาธิตเกษตรปลอดภัย 3. ผลงานวิจัยได้รับการเผยแพร่ 4. ร้อยละของการดำเนินงาน 5. ร้อยละของงบประมาณที่ใช้	- ร้อยละ 50 - 2 แปลง - 1 เรื่อง - ร้อยละ 100 - ร้อยละ 100	ผศ.อัถ์ อัจฉริยมนตรี
22. โครงการการวิเคราะห์ระบบการผลิตทางเกษตรและระบบชุมชนเกษตร ตำบลสะลวง อำเภอแม่ริม จังหวัดเชียงใหม่ (*3.3.1 โครงการส่งเสริมกลุ่มบริการวิชาการเพื่อการพัฒนาท้องถิ่นตามพระราชโอบาย)	ไตรมาส 1-4	120,000	1. มีข้อมูลระบบการผลิตทางเกษตร 2. มีข้อมูลระบบสังคมเกษตร 3. รายงานผลการดำเนินโครงการ 4. มีแนวทางการเพิ่มประสิทธิภาพการผลิตทางเกษตรที่สอดคล้องกับความมั่นคงทางสังคม เศรษฐกิจ และสิ่งแวดล้อม ของชุมชน 5. ความพึงพอใจของผู้เข้าร่วมโครงการ 6. โครงการแล้วเสร็จตามระยะเวลาที่กำหนด	- 1 ข้อมูล - 1 ข้อมูล - 1 เล่ม - 2 แนวทาง - 3.51 คะแนน - ร้อยละ 80	อ.ดร.สุพรรณนิการ์ กลุ่มจอหอ อ.ดร.สายบัว เข้มเพชร อ.ดร.ณัฐวุฒิ ครูชไทย
23. โครงการร่วมสนองพระปณิธานโครงการสัตว์ปลอดโรค คนปลอดภัย จากโรคพิษ	ไตรมาส 1-4	20,000	1. จำนวนอาจารย์ นักศึกษา บุคลากร มหาวิทยาลัยราชภัฏเชียงใหม่	- 25 คน	ผศ.ดร.สพ.ญ.กุลิสรา มรุตพันธ์ธร อ.ดร.ณัฐวุฒิ ครูชไทย

โครงการ/กิจกรรม	ระยะเวลา ดำเนินการ	งบประมาณ	ตัวชี้วัด	เป้าหมาย	ผู้รับผิดชอบ
<p>สุนัขบ้า (*3.3.1 โครงการส่งเสริมกลุ่มบริการ วิชาการเพื่อการพัฒนาท้องถิ่นตาม พระราชบัญญัติ)</p>			<p>2. จำนวนประชาชนในพื้นที่กลุ่มเป้าหมาย 3. จำนวนเจ้าหน้าที่กรมควบคุมโรค เจ้าหน้าที่กรมปศุสัตว์ 4. กลุ่มเป้าหมายมีความรู้ความเข้าใจในการ เลี้ยงสัตว์ ตื่นตัวต่อการควบคุมและ ป้องกันโรคพิษสุนัขบ้า 5. สัตว์เลี้ยงในพื้นที่ มรภ.เชียงใหม่ ได้รับการ ฉีดวัคซีนป้องกันโรคพิษสุนัขบ้า 6. โครงการบรรลุตามวัตถุประสงค์ใน ระยะเวลาที่กำหนด</p>	<p>- 50 คน - 5 คน - ร้อยละ 80 - 100 ตัว - ร้อยละ 100</p>	อ.ดร.นิราภรณ์ ชัยวัง
<p>24. โครงการ การเพิ่มประสิทธิภาพถ่าย พยาธิจากผลหมาก (Areca catechu L.) ด้วยการเอนแคปซูลเช้้นต่อสมรรถนะการ ย่อยได้ การเจริญเติบโต และคุณภาพซาก ของไก่พื้นเมือง (*3.3.3 โครงการอันเนื่องมาจาก พระราชดำริที่คณะฯ รับผิดชอบ)</p>	ไตรมาส 1-4	224,850	<p>1. ได้รูปแบบปริมาณการเสริมหมากที่ เหมาะสม เพื่อเป็นแนวทางในการใช้เป็น ยาถ่ายพยาธิในไก่พื้นเมือง 2. นักศึกษาสัตวศาสตร์ ได้เรียนรู้เกี่ยวกับการ ใช้หมากที่ผ่านกระบวนการเอนแคป ซูลเช้้นเพื่อเป็นยาถ่ายพยาธิ ต่อการย่อย ได้ของโภชนะ และสมรรถภาพการ เจริญเติบโตของไก่พื้นเมือง 3. โครงการดำเนินการแล้วเสร็จในระยะเวลา</p>	<p>- 1 เรื่อง - ร้อยละ 80 - ร้อยละ 100</p>	อ.ดร.นิราภรณ์ ชัยวัง
<p>25. โครงการ การอนุรักษ์และขยายพันธุ์หวาย และไผ่ในโครงการอนุรักษ์พันธุกรรมพืชอัน เนื่องมาจากพระราชดำริ</p>	ไตรมาส 1-4	150,000	<p>1. พันธุ์หวายและไผ่มีความหลากหลายและมี การเจริญเติบโตดี 2. มีการขยายพันธุ์หวายและไผ่ โดยมีอัตรา</p>	<p>- ร้อยละ 80 - ร้อยละ 80</p>	อ.ดร.สุพรรณิการ์ กลุ่มจอหอ

โครงการ/กิจกรรม	ระยะเวลา ดำเนินการ	งบประมาณ	ตัวชี้วัด	เป้าหมาย	ผู้รับผิดชอบ
(*3.3.3 โครงการอันเนื่องมาจากพระราชดำริที่คณะฯ รับผิดชอบ)			การงอกและการเจริญเติบโตดี 3. พันธุ์หว่ายและไผ่มีความหลากหลายและมีการเจริญเติบโตดี 4. มีการขยายพันธุ์หว่ายและไผ่ โดยมีอัตราการงอกและการเจริญเติบโตดี 5. โครงการแล้วเสร็จตามระยะเวลาที่กำหนด	- 12+20 พันธุ์/ชนิด - 100 ต้น/ชนิด - ร้อยละ 100	
26. โครงการพัฒนาชุมชนต้นแบบ “ตำบลท่าผา” เมืองนวัตกรรมเกษตรอินทรีย์สู่วิถีชีวิตใหม่	ก.พ.64 – ธ.ค. 64	800,000	1. กลุ่มเกษตรกรที่เข้าร่วมมีความพึงพอใจ 2. กลุ่มเกษตรกรที่เข้าร่วมโครงการมีผลการพัฒนาอย่างใดอย่างหนึ่ง คือ ลดของเสียในชุมชน ร้อยละ 3 หรือ ลดต้นทุนการผลิตในแปลงเกษตร ร้อยละ 6 หรือ เพิ่มยอดขายผลิตผลเกษตร ร้อยละ 9 หรือ มีผลิตภัณฑ์จากการเกษตรอินทรีย์ในรูปแบบวัตถุดิบพร้อมบริโภคหรือการแปรรูป 2 ชนิด หรือ ตัวอย่างแหล่งท่องเที่ยวเชิงเกษตรอินทรีย์ของเกษตรกรแห่งใหม่ในตำบล 1 แห่ง 3. เกษตรกรที่เข้าร่วมกิจกรรมสนับสนุนองค์ความรู้พื้นฐานเกษตรอินทรีย์ การแปรรูปผลิตภัณฑ์อาหารอินทรีย์ และการท่องเที่ยวเชิงเกษตรอินทรีย์ ขยายฐานองค์ความรู้ในการพัฒนาเกษตรอินทรีย์อย่าง	- ร้อยละ 85 - ร้อยละ 80 - 1 งาน	ผศ.ดร.นภสิทธิ์ ปัญญาใหญ่

โครงการ/กิจกรรม	ระยะเวลา ดำเนินการ	งบประมาณ	ตัวชี้วัด	เป้าหมาย	ผู้รับผิดชอบ
			ครบวงจรในชุมชน 4. เกิดการจ้างงานประชาชนในการพัฒนาการเกษตรอินทรีย์ กลุ่มเกษตรกรที่เข้าร่วมโครงการมีสินค้าที่ได้รับรองมาตรฐานเกษตรอินทรีย์ มีแหล่งจำหน่ายผลผลิตเกษตรผ่านการท่องเที่ยวในชุมชน	- 1 งาน	
27. โครงการส่งเสริมและยกระดับการท่องเที่ยวเชิงนิเวศเกษตร และการยกระดับการพัฒนาผลิตภัณฑ์เกษตรและอื่นๆ ของชุมชนตำบลสันป่ายาง อำเภอแม่แตง จังหวัดเชียงใหม่ โดยการใช้การบูรณาการการจัดการทรัพยากรของท้องถิ่นให้เกิดความยั่งยืนภายใต้ระบบการผลิตสินค้าเกษตรภายใต้ระบบเกษตรปลอดภัย	ก.พ.64 – ธ.ค. 64	800,000	1. คนในชุมชนเข้าใจระบบการทำเกษตรแบบปลอดภัยจากการใช้สารเคมีที่มากเกินไปและความจำเป็นและสามารถลดต้นทุนค่าใช้จ่ายสารเคมีทางการเกษตร 2. แต่ละหมู่บ้านมีผลิตภัณฑ์ที่ได้จากการแปรรูปทั้งทางการเกษตรหรือจากผลิตภัณฑ์อื่นๆ 3. นักท่องเที่ยวทั้งชาวไทยและชาวต่างชาติเข้ามาท่องเที่ยว 4. ตำบลเป็นที่รู้จักในด้านการท่องเที่ยวเชิงเกษตรปลอดภัยและเกษตรอินทรีย์ที่ได้รับการรับรองตามมาตรฐานประเทศไทย 5. ประชาชนในตำบลมีสุขภาพดีจากการทำเกษตรอินทรีย์และอาหารปลอดภัย โดยเฉพาะผู้รักสุขภาพและผู้สูงอายุ	- ร้อยละ 20 ต่อปี  - 1 ผลิตภัณฑ์/ หมู่บ้าน  - ร้อยละ 50 ต่อปี  - 1 งาน  - 1 งาน	อ.ดร.ทิตา สุนทรวิภาต

โครงการ/กิจกรรม	ระยะเวลา ดำเนินการ	งบประมาณ	ตัวชี้วัด	เป้าหมาย	ผู้รับผิดชอบ
			6. ประชาชนในตำบลสันป่าายาง มีความรู้และทักษะในการเข้าถึงสื่อดิจิทัลที่จำเป็นสำหรับการใช้ชีวิตประจำวัน และการส่งเสริมการใช้สื่อดิจิทัลในการส่งเสริมการเป็นผู้ประกอบการ ตลอดจนสามารถสื่อสารภาษาต่างประเทศในการบริการกับนักท่องเที่ยวชาวต่างชาติได้	- 1 งาน	
28. โครงการยกระดับพื้นที่ทำการเกษตรปลอดภัยโดยการใช้ปัจจัยการผลิตในชุมชนและการพัฒนาศูนย์การเรียนรู้ต้นแบบด้านอาหารและสมุนไพรเพื่อสร้างอาชีพให้แก่ชุมชนในตำบลชี้เหล็ก อำเภอมะนังจังหวัดเชียงใหม่	ก.พ.64 – ธ.ค. 64	800,000	<ol style="list-style-type: none"> <li>1. จำนวนศูนย์การเรียนรู้ด้านพืชอาหารและสมุนไพร</li> <li>2. จำนวนผลิตภัณฑ์ต้นแบบสินค้าเกษตรแปรรูปเพื่อสุขภาพที่เหมาะสมสำหรับผู้สูงอายุในตำบลชี้เหล็ก</li> <li>3. รายได้ในครัวเรือนภาคการเกษตรของประชาชนชุมชนตำบลสะลวง</li> <li>4. ชุมชน/ผู้เข้าร่วมโครงการมีความรู้ความเข้าใจในการทำเกษตรสีเขียวที่เป็นมิตรต่อสิ่งแวดล้อม</li> <li>5. ชุมชน/ผู้เข้าร่วมโครงการมีความรู้ความเข้าใจในหลักปรัชญาของเศรษฐกิจพอเพียงตามแนวทางของศาสตร์พระราชา</li> <li>6. ความพึงพอใจของชุมชนต่อการดำเนินโครงการฯ</li> </ol>	<p>- 6 แห่ง</p> <p>- 3 ผลิตภัณฑ์</p> <p>- เพิ่มขึ้นร้อยละ 5</p> <p>- 1 ชุมชน</p> <p>- 1 ชุมชน</p> <p>- 1 ชุมชน</p>	อ.ดร.ณัฐวุฒิ คุรุฑไทย

โครงการ/กิจกรรม	ระยะเวลา ดำเนินการ	งบประมาณ	ตัวชี้วัด	เป้าหมาย	ผู้รับผิดชอบ
<p>29. โครงการส่งเสริมและยกระดับผลิตภัณ์ชุมชนตำบล ห้วยทราย อำเภอ แม่ริม จังหวัด เชียงใหม่ โดยใช้กระบวนการพัฒนาผลิตภัณ์และการผลิตสินค้าเกษตรภายใต้ระบบเกษตรปลอดภัย</p>	<p>ก.พ.64 – ธ.ค. 64</p>	<p>800,000</p>	<ol style="list-style-type: none"> <li>1. พื้นที่เพาะปลูกสินค้าเกษตรในตำบลห้วยทราย รวมทั้งหมดจำนวน 5 หมู่บ้าน มีระบบการผลิตสินค้าเกษตรตามมาตรฐาน GAP จากหน่วยงานที่ได้รับการรับรองระบบงานจากสำนักงานมาตรฐานสินค้าเกษตรและอาหารแห่งชาติ</li> <li>2. ทุกหมู่บ้านได้รับการส่งเสริมด้านการแปรรูปและการพัฒนาผลิตภัณ์เพื่อยกระดับสินค้าชุมชนทั้งในกลุ่มผลิตภัณ์อาหารและกลุ่มผลิตภัณ์ที่ไม่ใช่อาหาร</li> <li>3. ประชากรในพื้นที่มีคุณภาพชีวิตที่ดีขึ้นอันเนื่องมาจากการส่งเสริมการผลิตระบบเกษตรปลอดภัย</li> <li>4. เกิดการกระจายรายได้สู่ชุมชน และมีการสร้างอาชีพใหม่ที่ยั่งยืนให้แก่ประชากรในตำบลห้วยทราย</li> <li>5. เกิดความมั่นคงทางอาหารในเขตพื้นที่ตำบลห้วยทราย และมีการอนุรักษ์ทรัพยากร สภาพแวดล้อมในตำบลห้วยทราย</li> </ol>	<p>- อย่างน้อย 20 แปลง</p> <p>- 2 ผลิตภัณ์/ หมู่บ้าน (รวม 10 ผลิตภัณ์)</p> <p>- 1 งาน</p> <p>- 1 งาน</p> <p>- 1 งาน</p>	<p>อ.อภิตา พรปัญญาวิชัย</p>

โครงการ/กิจกรรม	ระยะเวลา ดำเนินการ	งบประมาณ	ตัวชี้วัด	เป้าหมาย	ผู้รับผิดชอบ
30. โครงการยกระดับชุมชนเพื่อสร้างอัตลักษณ์ พื้นที่และความยั่งยืนของชุมชน ตำบล บ้านหลวง อำเภอแม่เมาะ จังหวัดเชียงใหม่	ก.พ.64 – ธ.ค. 64	800,000	<ol style="list-style-type: none"> <li>1. ผลิตภัณฑ์ชุมชนและพื้นที่ผลิตมีมาตรฐาน และได้รับการรับรอง สามารถเพิ่มรายได้</li> <li>2. มีแหล่งท่องเที่ยวเชิงวัฒนธรรม เชิงเกษตร ที่เป็นเอกลักษณ์</li> <li>3. มีการถ่ายทอดความรู้ อบรมระยะสั้น ด้าน การเกษตร (พืช ปศุสัตว์ ประมง) ปัจจัย การผลิต การปลูกและใช้ประโยชน์จาก สมุนไพรพื้นบ้าน พืชท้องถิ่น พืชทางเลือก ใหม่ที่มีศักยภาพ บนพื้นฐานเกษตร ปลอดภัยและเกษตรอินทรีย์ แก่เยาวชน คนทำงาน และผู้สูงอายุ</li> <li>4. มีแหล่งเรียนรู้หรือแปลงสาธิต จำนวน 2 แหล่ง</li> <li>5. และมีกิจกรรมอนุรักษ์ฟื้นฟูทรัพยากรใน ระบบ</li> <li>6. มีการพัฒนาแหล่งน้ำอย่างง่ายเป็นต้นแบบ</li> <li>7. มีรูปแบบการจัดการพลังงานและเศษเหลือ ในชุมชน</li> <li>8. มีผลิตภัณฑ์ในท้องถิ่นใหม่ๆ ที่เป็น ที่ต้องการของผู้บริโภค และชุมชน (เยาวชน คนทำงาน และผู้สูงอายุ) มีส่วนร่วมในการ พัฒนาผลิตภัณฑ์ท้องถิ่นและมีความรู้</li> </ol>	<p>- 5 ผลิตภัณฑ์/ 5 พื้นที่</p> <p>- อย่างน้อย 2 แหล่ง</p> <p>- 10 หมู่บ้าน</p> <p>- 2 แหล่ง</p> <p>- 2 ครั้ง</p> <p>- 2 แหล่ง</p> <p>- 2 รูปแบบ</p> <p>- 1 งาน</p>	อ.ดร.สุพรรณิการ์ กลุ่มจอหอ



โครงการ/กิจกรรม	ระยะเวลา ดำเนินการ	งบประมาณ	ตัวชี้วัด	เป้าหมาย	ผู้รับผิดชอบ
			<p>ความเข้าใจในการผลิตที่มีมาตรฐาน</p> <p>9. มีแหล่งท่องเที่ยวเชิงวัฒนธรรม เชิงเกษตร ที่เป็นเอกลักษณ์และเป็นที่ยู่อักแก่ บุคคลภายนอก</p> <p>10. การผลิตทางการเกษตรในชุมชนมี คุณภาพมาตรฐาน เพียงพอต่อการ ดำรงชีวิตของคนในชุมชน สามารถลด รายจ่ายเพิ่มรายได้ ควบคู่ไปกับการฟื้นฟู อนุรักษ์ระบบนิเวศและ ทรัพยากรธรรมชาติ</p> <p>11. ต้นแบบแหล่งน้ำอย่างง่ายในชุมชน สามารถนำไปใช้ในการดำรงชีวิตได้อย่าง มีประสิทธิภาพ ชุมชนมีความรู้สามารถ บริหารจัดการพลังงานและเศษเหลือใน ชุมชนได้อย่างมีประสิทธิภาพ</p>	<p>- 1 งาน</p> <p>- 1 งาน</p> <p>- 1 งาน</p>	
31. โครงการยกระดับชุมชน เพื่อสร้างอัต ลักษณ์พื้นถิ่นและความยั่งยืนของชุมชน ตำบลแม่ฮ้อย อำเภอแม่ฮ้อย จังหวัด เชียงใหม่	ก.พ.64 – ธ.ค. 64	800,000	<p>1. ชุมชนได้รับการรับรองมาตรฐานผลิตภัณฑ์ ชุมชน (มผช)</p> <p>2. ชุมชนได้รับการพัฒนาด้านผลิตภัณฑ์ชุมชน และบรรจุภัณฑ์ใหม่</p> <p>3. ชุมชนจำหน่ายสินค้าในระบบออนไลน์ผ่าน แพลตฟอร์ม E-commerce</p>	<p>- 1 ชุมชน</p> <p>- 1 ชุมชน</p> <p>- 1 ชุมชน</p>	ผศ.ดร.สุพจน์ บุญแรง

โครงการ/กิจกรรม	ระยะเวลา ดำเนินการ	งบประมาณ	ตัวชี้วัด	เป้าหมาย	ผู้รับผิดชอบ
			4. ชุมชนได้ความรู้ด้านเทคโนโลยีและ นวัตกรรมการผลิตสุตรปุ๋ย (ปัจจัยการ ผลิต) 5. ชุมชนได้ความรู้ในด้านการแปรรูป ผลิตภัณฑ์อาหารแปรรูป 6. ชุมชนได้พัฒนาการตลาดสินค้าท้องถิ่น จำหน่ายในระบบออนไลน์ 7. ชุมชนได้รับการรับรองมาตรฐานผลิตภัณฑ์ ชุมชน (มผช) 8. ชุมชนได้มีความรู้ความเข้าใจเกี่ยวกับ มาตรฐานการจัดทำปัจจัยการผลิตและ ข้อกำหนด	- 1 งาน  - 1 งาน  - 1 งาน  - 1 งาน  - 1 งาน	

ประเด็นยุทธศาสตร์ที่ 4 พัฒนาระบบบริหารจัดการของคณะฯ ให้สอดคล้องกับมหาวิทยาลัยและมีประสิทธิภาพ

เป้าประสงค์


1. คณะฯ มีการบริหารงานจัดการอย่างมีธรรมาภิบาล
2. มีการบริหารทรัพยากรได้อย่างมีประสิทธิภาพและเกิดประโยชน์สูงสุด
3. มีสภาพแวดล้อมที่เอื้อต่อการเรียนรู้ และบุคลากรทำงานได้อย่างมีความสุข

โครงการ/กิจกรรม	ระยะเวลา ดำเนินการ	งบประมาณ	ตัวชี้วัด	เป้าหมาย	ผู้รับผิดชอบ
1. โครงการบริหารจัดการคณะ เทคโนโลยีการเกษตร (*4.1.3 โครงการบริหารจัดการคณะฯ *4.1.4 โครงการภารกิจจำเป็นและเร่งด่วน สำหรับคณะฯ)	ไตรมาส 1-4	784,000	1. การประชุมคณะกรรมการประจำคณะ 2. การพัฒนาตนเองของผู้บริหาร 3. รายงานประจำปี 4. ผลการประเมินความพร้อมของสิ่งสนับสนุน การศึกษา 5. โครงการแล้วเสร็จตามระยะเวลาที่กำหนด	- 12 ครั้ง - 12 ครั้ง - 1 ฉบับ - 3.51 คะแนน - ร้อยละ 100	ผศ.อัทธ์ อัจฉริยมนตรี นางธัญวรรณ ศรีเดชะกุล
2. โครงการทบทวนแผนยุทธศาสตร์ และจัดทำแผนปฏิบัติการประจำปี คณะเทคโนโลยีการเกษตร (*4.1.1 โครงการพัฒนาการบริหารและการ บริการแบบรวมศูนย์บริการมืออาชีพ *4.3.1 โครงการจัดทำแผนกลยุทธ์ทาง การเงินเพื่อสร้างเสถียรภาพทางการเงินของ คณะฯ)	ไตรมาส 3	80,000	1. การทบทวนแผนยุทธศาสตร์ 2. แผนปฏิบัติการประจำปี 3. จำนวนผู้เข้าร่วม 4. ระดับคุณภาพของการดำเนินโครงการ 5. โครงการแล้วเสร็จตามระยะเวลาที่กำหนด	- 1 ครั้ง - 1 ฉบับ - ร้อยละ 80 - 3.51 คะแนน - ร้อยละ 100	ผศ.อัทธ์ อัจฉริยมนตรี นางธัญวรรณ ศรีเดชะกุล นางสาวเกื้อกุล ปืดผาม
3. การจัดทำแผนพัฒนา/ปรับปรุงคุณภาพ การศึกษา ประจำปีการศึกษา 2564	ไตรมาส 3	15,000	1. จำนวนผู้เข้าร่วมกิจกรรม 2. แผนพัฒนาคุณภาพระดับหลักสูตร	- ร้อยละ 80 - 4 ฉบับ	ผศ.อัทธ์ อัจฉริยมนตรี ผศ.ดร.นงกสิณี ปัญญาใหญ่

โครงการ/กิจกรรม	ระยะเวลา ดำเนินการ	งบประมาณ	ตัวชี้วัด	เป้าหมาย	ผู้รับผิดชอบ
(*4.1.8 โครงการที่เกี่ยวข้องกับการประกัน คุณภาพการศึกษา)			3. แผนพัฒนาคุณภาพระดับคณะ	- 1 หลักสูตร	
4. การประชุมเชิงปฏิบัติการ การจัดทำรายงาน การประเมินตนเองระดับหลักสูตร (*4.1.8 โครงการที่เกี่ยวข้องกับการประกัน คุณภาพการศึกษา)	ไตรมาส 2	38,000	1. บุคลากรมีความรู้เพิ่มขึ้น 2. รายงานการประเมินตนเองระดับหลักสูตร	- ร้อยละ 80 - 4 ฉบับ	ผศ.อัคร์ อัจฉริยมนตรี ผศ.ดร.นภสิทธิ์ ปัญญาใหญ่ อ.ดร.จีรภา ง่วนหอม อ.ดร.ณัฐวุฒิ คุรุชไทย อ.ดร.กัญจน์พัชร บุญธรานุรักษ์ อ.สุภัทรา คำหม่อง
5. การประชุมเชิงปฏิบัติการ การจัดทำรายงาน การประเมินตนเองระดับคณะ (*4.1.8 โครงการที่เกี่ยวข้องกับการประกัน คุณภาพการศึกษา)	ไตรมาส 3	26,000	1. บุคลากรมีความรู้เพิ่มขึ้น 2. รายงานการประเมินตนเองระดับคณะ	- ร้อยละ 80 - 1 ฉบับ	ผศ.อัคร์ อัจฉริยมนตรี ผศ.ดร.นภสิทธิ์ ปัญญาใหญ่
6. การตรวจประเมินคุณภาพการศึกษาภายใน ระดับหลักสูตรและระดับคณะ (*4.1.9)	ไตรมาส 3-4	18,000	1. หลักสูตรผ่านเกณฑ์มาตรฐาน 2. ผลการประเมินระดับคณะ	- ร้อยละ 100 - ระดับดีมาก	ผศ.อัคร์ อัจฉริยมนตรี อ.เบญจมาศ สันต์สวัสดิ์ ผศ.ดร.นภสิทธิ์ ปัญญาใหญ่
7. การประชุมทบทวนผลการดำเนินงานประกัน คุณภาพและวางแผนพัฒนาในปีถัดไป (*4.1.10)	ไตรมาส 4	14,000	1. ปฏิทินและแผนการดำเนินงานประกัน คุณภาพ 2. แนวทางการดำเนินงานประกันคุณภาพ การศึกษา	- 1 ฉบับ - 1 ฉบับ	ผศ.อัคร์ อัจฉริยมนตรี ผศ.ดร.นภสิทธิ์ ปัญญาใหญ่
8. การอบรมเชิงปฏิบัติการ การประยุกต์ใช้ ทักษะการประกันคุณภาพสำหรับนักศึกษา (*4.1.8 โครงการที่เกี่ยวข้องกับการประกัน	ไตรมาส 3	10,000	1. จำนวนผู้เข้าร่วมกิจกรรม 2. นักศึกษามีความรู้เพิ่มขึ้น 3. ผลประเมินคุณภาพการจัดกิจกรรม	- ร้อยละ 90 - ร้อยละ 80 - 3.51 คะแนน	ผศ.อัคร์ อัจฉริยมนตรี อ.ดร.ณัฐวุฒิ คุรุชไทย

โครงการ/กิจกรรม	ระยะเวลา ดำเนินการ	งบประมาณ	ตัวชี้วัด	เป้าหมาย	ผู้รับผิดชอบ
คุณภาพการศึกษา)					
9. การจัดทำแผนการจัดการความรู้ (KM) (*4.1.6 โครงการพัฒนาการดำเนินงานด้าน ประกันคุณภาพ การจัดการความรู้ การ ควบคุมภายใน การบริหารความเสี่ยง)	ไตรมาส 1	10,500	1. จำนวนผู้เข้าร่วมกิจกรรม 2. แผนการจัดการความรู้	- ร้อยละ 80 - 1 ฉบับ	ผศ.อัคร์ อัจฉริยมนตรี อ.เบญจมาศ สันต์สวัสดิ์ อ.ดร.สายบัว เข้มเพชร
10. การเสาะหาความรู้และสร้างแนวปฏิบัติที่ดี ด้านการผลิตบัณฑิต ด้านการวิจัยและการ บริการวิชาการ และด้านการบริหารจัดการที่มี ประสิทธิภาพ (*4.1.6 โครงการพัฒนาการดำเนินงานด้าน ประกันคุณภาพ การจัดการความรู้ การ ควบคุมภายใน การบริหารความเสี่ยง)	ไตรมาส 2	28,000	1. จำนวนผู้เข้าร่วมกิจกรรม 2. แนวปฏิบัติที่ดีของคณะ	- ร้อยละ 80 - 3 แนวปฏิบัติ	ผศ.อัคร์ อัจฉริยมนตรี อ.เบญจมาศ สันต์สวัสดิ์ อ.ดร.สายบัว เข้มเพชร
11. การแลกเปลี่ยนเรียนรู้ด้านจัดการความรู้ กับหน่วยงานภายนอก (*4.4.1 โครงการพัฒนาบุคลากร ในด้านการประกันคุณภาพการศึกษาและ การจัดการความรู้ (QA & KM))	ไตรมาส 3	11,500	1. จำนวนหน่วยงานที่เข้าร่วมกิจกรรม	- 10 หน่วยงาน	ผศ.อัคร์ อัจฉริยมนตรี อ.เบญจมาศ สันต์สวัสดิ์ อ.ดร.สายบัว เข้มเพชร
12. การอบรมเชิงปฏิบัติการ จัดทำแผนบริหาร ความเสี่ยงและการควบคุมภายใน (*4.1.6 โครงการพัฒนาการดำเนินงานด้าน ประกันคุณภาพ การจัดการความรู้ การ ควบคุมภายใน การบริหารความเสี่ยง)	ไตรมาส 1	16,500	1. จำนวนผู้เข้าร่วมกิจกรรม 2. แผนบริหารความเสี่ยง	- ร้อยละ 80 - 1 ฉบับ	ผศ.อัคร์ อัจฉริยมนตรี นางธัญวรรณ ศรีเดชะกุล นางสาวเกื้อกุล ปุ๊ตผาม

โครงการ/กิจกรรม	ระยะเวลา ดำเนินการ	งบประมาณ	ตัวชี้วัด	เป้าหมาย	ผู้รับผิดชอบ
13. การจัดกิจกรรมตามแผนบริหารความเสี่ยง และการควบคุมภายใน (*4.1.6 โครงการพัฒนาการดำเนินงานด้าน ประกันคุณภาพ การจัดการความรู้ การ ควบคุมภายใน การบริหารความเสี่ยง)	ไตรมาส 2-3	23,500	1. ความเสี่ยงที่ลดลงจากการบริหารความเสี่ยง	- ร้อยละ 80	ผศ.อัคร์ อัจฉริยมนตรี อ.ดร.สุพรรณิการ์ ก่อมจจอหอ ผศ.ดร.นักสิทธิ์ ปัญโญใหญ่ นางธัญวรรณ ศรีเดชะกุล
14. การประชุมทบทวนการดำเนินงานและ จัดทำรายงานผลการบริหารความเสี่ยงและ การควบคุมภายใน (*4.1.6 โครงการพัฒนาการดำเนินงานด้าน ประกันคุณภาพ การจัดการความรู้ การ ควบคุมภายใน การบริหารความเสี่ยง)	ไตรมาส 4	10,000	1. จำนวนผู้เข้าร่วมกิจกรรม 2. รายงานผลการบริหารความเสี่ยง	- ร้อยละ 80 - 1 ฉบับ	ผศ.อัคร์ อัจฉริยมนตรี นางธัญวรรณ ศรีเดชะกุล นางสาวเกื้อกุล ปุ๊ตผาม
15.โครงการพัฒนาพื้นที่และสิ่งแวดล้อมทาง กายภาพคณะเทคโนโลยีการเกษตร (*3.4.3 *4.2.2 โครงการปรับปรุงพื้นที่แปลงเกษตร เพื่อสนับสนุนการเรียนการสอนและจัดการ ภูมิทัศน์ของคณะฯ)	ไตรมาส 1-4	710,000	1. ผลการประเมินสิ่งสนับสนุนการเรียนรู้ของ คณะ 2. โครงการแล้วเสร็จตามระยะเวลาที่กำหนด	- 3.51 คะแนน - ร้อยละ 80	ผศ.อัคร์ อัจฉริยมนตรี นางธัญวรรณ ศรีเดชะกุล

ผู้เสนอ...  ....

(ผู้ช่วยศาสตราจารย์อรรถ อัจฉริยมนตรี)

ตำแหน่ง รองคณบดีฝ่ายบริหารและแผนงาน

วันที่.....

ผู้อนุมัติ...  .....

(รองศาสตราจารย์ ดร.วัชรพงษ์ วัฒนกุล)

ตำแหน่ง คณบดีคณะเทคโนโลยีการเกษตร

วันที่.....