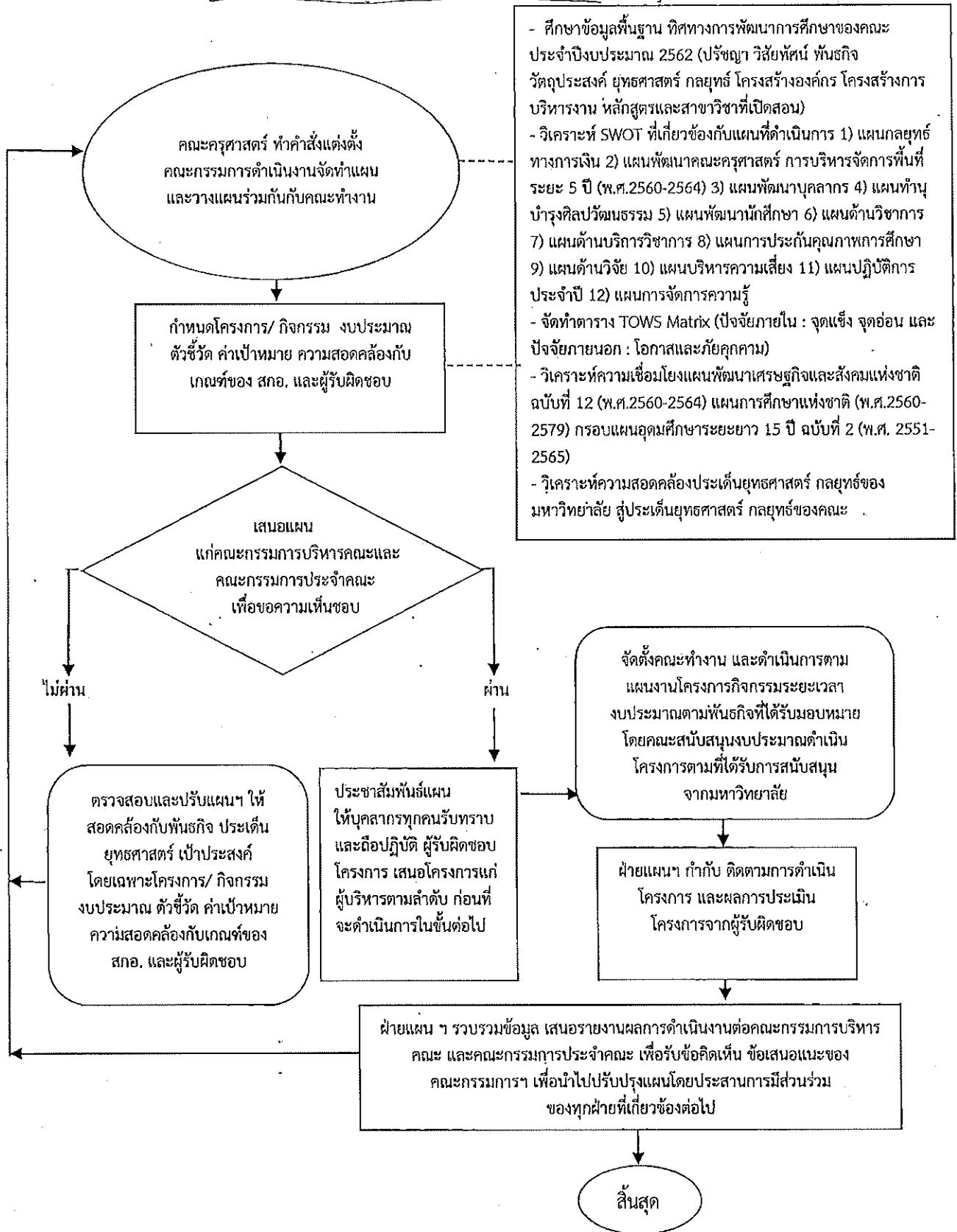


ขั้นตอนการพัฒนาแผนทั้ง 12 แผนของคณะครุศาสตร์



- ศึกษาข้อมูลพื้นฐาน ทิศทางการพัฒนาการศึกษาของคณะ ประจำปีงบประมาณ 2562 (ปรัชญา วิสัยทัศน์ พันธกิจ วัตถุประสงค์ ยุทธศาสตร์ กลยุทธ์ โครงสร้างองค์กร โครงสร้างการบริหารงาน หลักสูตรและสาขาวิชาที่เปิดสอน)
- วิเคราะห์ SWOT ที่เกี่ยวข้องกับแผนที่จะดำเนินการ 1) แผนกลยุทธ์ทางการเงิน 2) แผนพัฒนาคณะครุศาสตร์ การบริหารจัดการพื้นที่ ระยะ 5 ปี (พ.ศ.2560-2564) 3) แผนพัฒนาบุคลากร 4) แผนทำนุบำรุงศิลปวัฒนธรรม 5) แผนพัฒนานักศึกษา 6) แผนด้านวิชาการ 7) แผนด้านบริการวิชาการ 8) แผนการประกันคุณภาพการศึกษา 9) แผนด้านวิจัย 10) แผนบริหารความเสี่ยง 11) แผนปฏิบัติการประจำปี 12) แผนการจัดการความรู้
- จัดทำตาราง TOWS Matrix (ปัจจัยภายใน : จุดแข็ง จุดอ่อน และปัจจัยภายนอก : โอกาสและภัยคุกคาม)
- วิเคราะห์ความเชื่อมโยงแผนพัฒนาเศรษฐกิจและสังคมแห่งชาติ ฉบับที่ 12 (พ.ศ.2560-2564) แผนการศึกษาแห่งชาติ (พ.ศ.2560-2579) กรอบแผนอุดมศึกษาระยะยาว 15 ปี ฉบับที่ 2 (พ.ศ. 2551-2565)
- วิเคราะห์ความสอดคล้องประเด็นยุทธศาสตร์ กลยุทธ์ของมหาวิทยาลัย ผู้ประเด็นยุทธศาสตร์ กลยุทธ์ของคณะ

แผนภาพที่ 1 แสดงขั้นตอนการพัฒนาแผนทั้ง 12 แผน ของคณะครุศาสตร์ประจำปีงบประมาณ 2562

ตารางความเชื่อมโยงแผนพัฒนาเศรษฐกิจและสังคมแห่งชาติ ฉบับที่ 12 (พ.ศ. 2560-2564) แผนการศึกษาแห่งชาติ (พ.ศ. 2560-2579)

กรอบแผนอุดมศึกษาระยะยาว 15 ปี ฉบับที่ 2 (พ.ศ. 2551-2565) มหาวิทยาลัยราชภัฏเชียงใหม่ และคณะครุศาสตร์ ประจำปีงบประมาณ พ.ศ. 2562

แผนพัฒนาเศรษฐกิจและสังคมแห่งชาติ ฉบับที่ 12 (พ.ศ. 2560-2564)	แผนการศึกษาแห่งชาติ (พ.ศ. 2560-2579)	กรอบแผนอุดมศึกษา ระยะยาว 15 ปี ฉบับที่ 2 (พ.ศ. 2551-2565)	มหาวิทยาลัย ราชภัฏเชียงใหม่ (2559-2563)	คณะครุศาสตร์
ยุทธศาสตร์ที่ 6 การบริหาร จัดการในภาครัฐ การป้องกัน การทุจริตประพฤติมิชอบและ ธรรมาภิบาลในสังคมไทย	ยุทธศาสตร์ที่ 6 การพัฒนา ประสิทธิภาพของระบบบริหาร จัดการศึกษา เป้าหมายที่ 2 : ระบบการ บริหารจัดการศึกษามี ประสิทธิภาพและประสิทธิผล	แนวทางการพัฒนาที่ 24 อุดมศึกษาจะต้อง คำนึงถึงกลุ่มประชากรวัย แรงงานนอกเหนือจากการผลิต บัณฑิต โดยเฉพาะ อย่างยิ่ง การยกระดับวัยแรงงานที่มี ความรู้เป็นทุนเดิม (Knowledge Workers) เช่น ผู้ที่เคยจบระดับปริญญาตรี ซึ่ง มีอยู่ประมาณ 1/7 ของแรงงาน ทั้งหมด หรือประมาณ 1/13 ของประชากรทั้งหมดในปี พ.ศ. 2550 ทั้งนี้อุดมศึกษาต้องจัด กระบวนการให้การศึกษา การ เรียนรู้ การสร้างสมรรถนะที่ อ่อนตัว	ยุทธศาสตร์ที่ 4 : พัฒนาระบบ การบริหารของมหาวิทยาลัย กลยุทธ์ที่ 1 : พัฒนา ระบบการบริหารตามหลัก ธรรมาภิบาลที่มีประสิทธิภาพ	ยุทธศาสตร์ที่ 3 : บริหาร จัดการคณะครุศาสตร์โดยใช้ หลักธรรมาภิบาลเพื่อสนับสนุน ให้เป็นสถาบันแห่งการเรียนรู้ ด้านการศึกษา
5.3.1 สาระสำคัญ 1) ส่งเสริมและสนับสนุน หน่วยงานของรัฐในการพัฒนา ระบบการให้บริการให้มี ประสิทธิภาพ เพื่อให้หน่วยงาน ของรัฐมีสมรรถนะองค์การและ กลไกภาครัฐที่ จำเป็นต่อการแข่งขันของ ประเทศให้สูงขึ้นสู่ความเป็นเลิศ	ยุทธศาสตร์ที่ 6 การพัฒนา ประสิทธิภาพของระบบบริหาร จัดการศึกษา เป้าหมายที่ 2 : ระบบการ บริหารจัดการศึกษามี ประสิทธิภาพและประสิทธิผล ส่งผลต่อคุณภาพและมาตรฐาน การศึกษา แนวทางการพัฒนา : 1.เพิ่มประสิทธิภาพการบริหาร จัดการสถานศึกษา 2.พัฒนาระบบบริหารงาน บุคคลของครู อาจารย์ และ บุคลากรทางการศึกษา			

<p>แผนพัฒนาเศรษฐกิจและสังคมแห่งชาติ ฉบับที่ 12 (พ.ศ. 2560-2564)</p>	<p>แผนการศึกษาแห่งชาติ (พ.ศ. 2560-2579)</p>	<p>กรอบแผนอุดมศึกษา ระยะยาว 15 ปี ฉบับที่ 2 (พ.ศ. 2551-2565)</p>	<p>มหาวิทยาลัยราชภัฏเชียงใหม่ (2559-2563)</p>	<p>คณะครุศาสตร์</p>
<p>2) อำนาจความสอดคล้องให้ภาคเอกชนและภาคส่วนอื่นๆ ได้รับการสนับสนุนอย่างเต็มที่ และมีบริการให้บริการสาธารณะ ทั้งระบบดีขึ้น ทั้งด้านปริมาณ และคุณภาพที่จะส่งผลให้เกิดการพัฒนาคุณภาพ การให้บริการประชาชนได้อย่างทั่วถึงและเป็นระบบ</p>		<p>คลองตัว จัดวิธีให้การศึกษากิจกรรมการจ้างงานของคนทำงาน ไม่ดึงคนออกจากงาน เพื่อมาเรียนหนังสือ สร้างระบบการเรียนรู้ที่ผู้ทำงานสามารถเรียนตามความต้องการ ทันเหตุการณ์ ทันความจำเป็น</p>		