

1.4-5-1 ผลการประเมินความรู้ความเข้าใจ ก่อน – หลัง การจัดการความรู้ (KM) ประจำปีงบประมาณ 2565 เรื่อง แนวปฏิบัติที่ดีในการขอกำหนดตำแหน่งที่สูงขึ้นของบุคลากรสถาบันวิจัยและพัฒนา

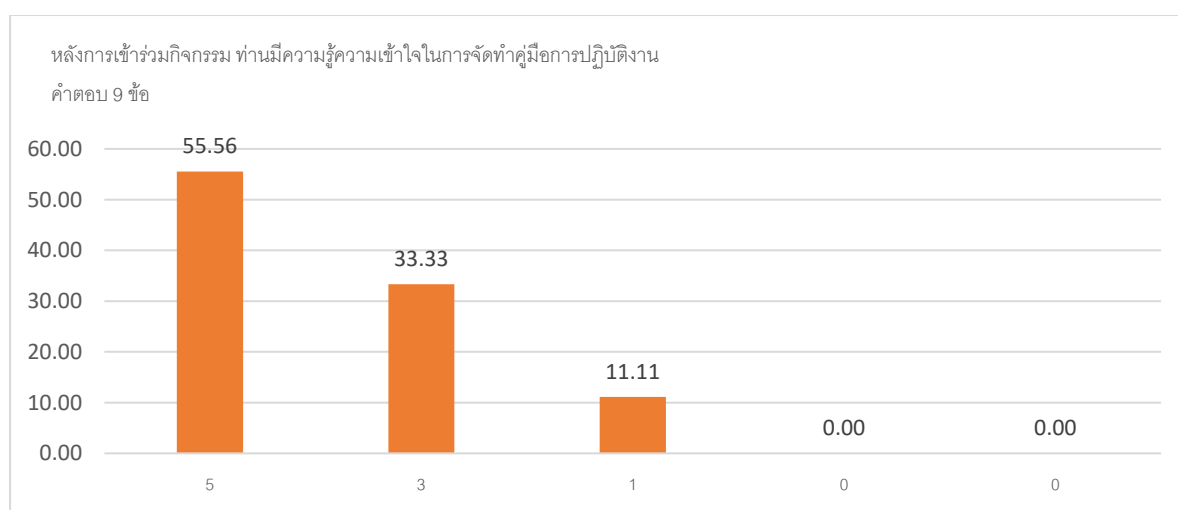
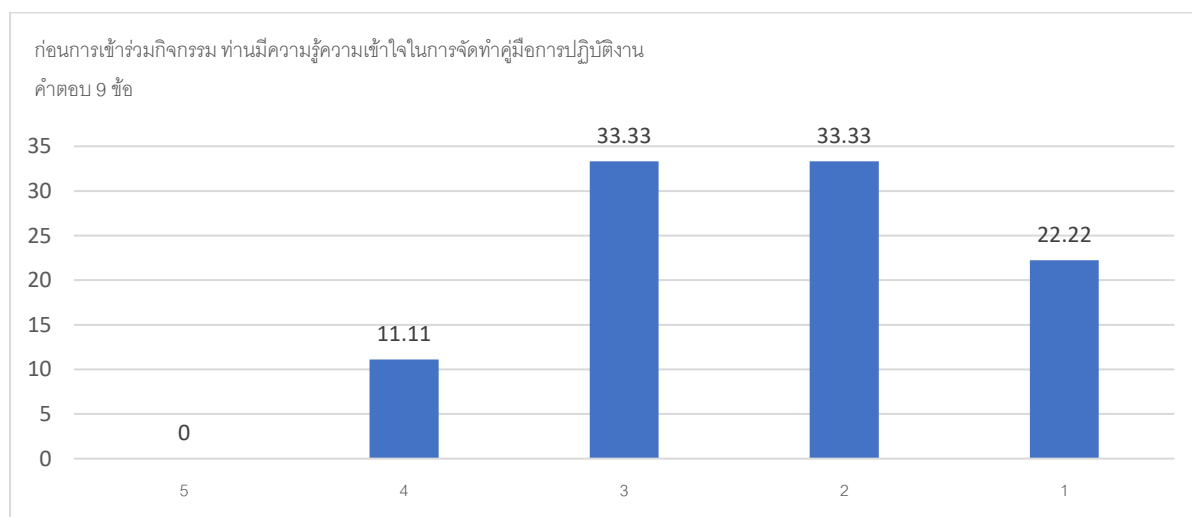
จากดำเนินกิจกรรมการจัดการความรู้ (KM) สถาบันวิจัยและพัฒนาได้ทำการประเมินความรู้ความเข้าใจ ก่อน-หลัง การดำเนินการจัดการความรู้ ใน 3 ประเด็น ได้แก่

1. ความรู้ความเข้าใจในการจัดทำคู่มือการปฏิบัติงาน
2. ความรู้ความเข้าใจในการจัดทำงานวิจัย / งานวิเคราะห์ / งานสังเคราะห์
3. ความรู้ความเข้าใจในการจัดทำเอกสารประเมินค่างานเพื่อขึ้นสู่ตำแหน่ง

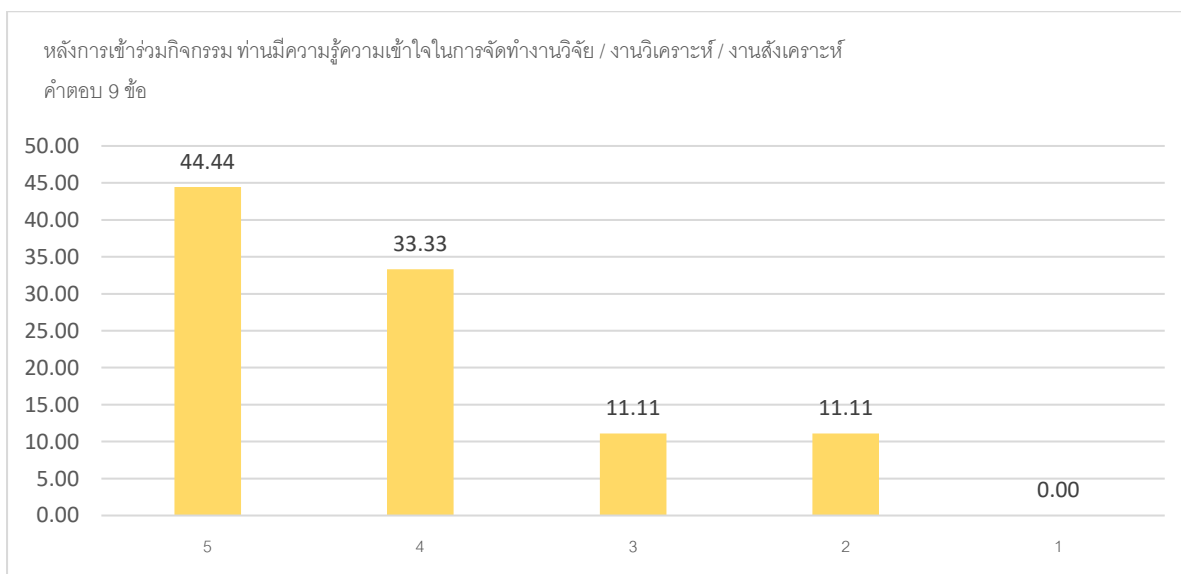
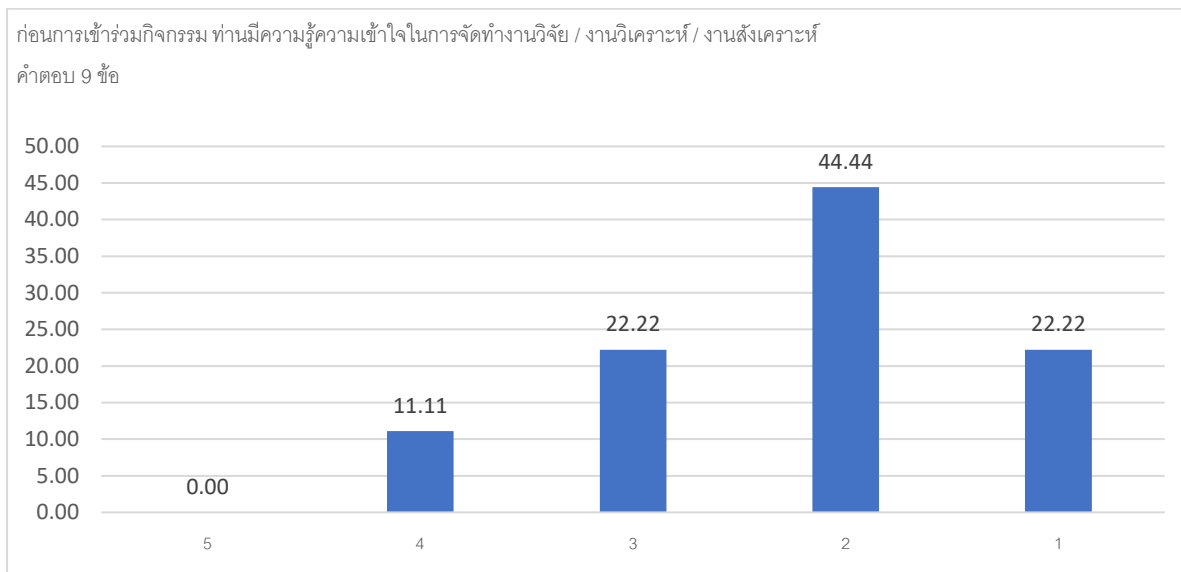
โดยบุคลากรของสถาบันวิจัยและพัฒนา ที่เข้าร่วมกิจกรรมการจัดการความรู้และตอบแบบประเมิน รวมจำนวน 9 คน กำหนดการค่าให้คะแนน ได้แก่ 5 = มากที่สุด 4 = มาก 3 = ปานกลาง 2 = น้อย 1 = น้อยที่สุด

ผลการศึกษาพบว่า

1. ความรู้ความเข้าใจในการจัดทำคู่มือการปฏิบัติงาน ก่อนการเข้าร่วมกิจกรรมบุคลากรสถาบันวิจัยและพัฒนา ส่วนใหญ่มีความรู้ความเข้าใจในการจัดทำคู่มือการปฏิบัติงานอยู่ในระดับปานกลางและน้อย (ร้อยละ 33.33 เท่ากัน) และหลังจากเข้าร่วมกิจกรรมส่วนใหญ่มีความเข้าใจเพิ่มขึ้นอยู่ในระดับมากที่สุด (ร้อยละ 55.56)

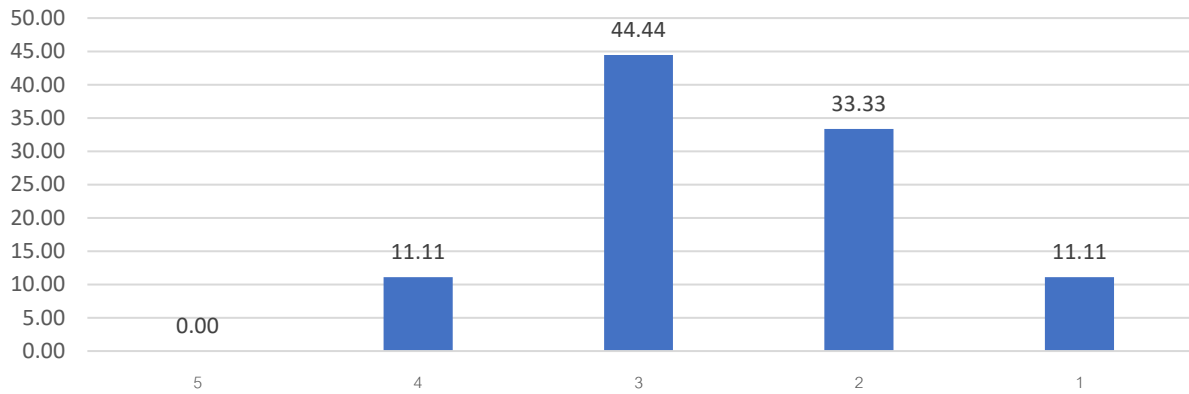


2. ความรู้ความเข้าใจในการจัดทำงานวิจัย / งานวิเคราะห์ / งานสังเคราะห์ ส่วนใหญ่ก่อนการเข้าร่วมกิจกรรม บุคลากรมีความรู้ความเข้าใจอยู่ในระดับน้อย (ร้อยละ 44.44) และหลังจากเข้าร่วมกิจกรรมส่วนใหญ่มีความเข้าใจเพิ่มขึ้นอยู่ในระดับมากที่สุด (ร้อยละ 44.44) เช่นกัน



3. ความรู้ความเข้าใจในการจัดทำเอกสารประเมินค่างานเพื่อขึ้นสู่ตำแหน่ง ส่วนใหญ่ก่อนการเข้าร่วมกิจกรรมบุคลากรมีความรู้ความเข้าใจอยู่ในระดับปานกลาง (ร้อยละ 44.44) และหลังจากเข้าร่วมกิจกรรมส่วนใหญ่มีความเข้าใจเพิ่มขึ้นอยู่ในระดับมากที่สุด (ร้อยละ 44.44) เช่นกัน

ก่อนการเข้าร่วมกิจกรรม ท่านมีความรู้ความเข้าใจในการจัดทำเอกสารประเมินค่างานเพื่อขึ้นสู่ตำแหน่ง
คำตอบ 9 ข้อ



หลังการเข้าร่วมกิจกรรม ท่านมีความรู้ความเข้าใจในการจัดทำเอกสารประเมินค่างานเพื่อขึ้นสู่
ตำแหน่ง
คำตอบ 9 ข้อ

